

『とくぎん 地方創生考動プラン』について

株式会社徳島銀行

平成28年6月

目次

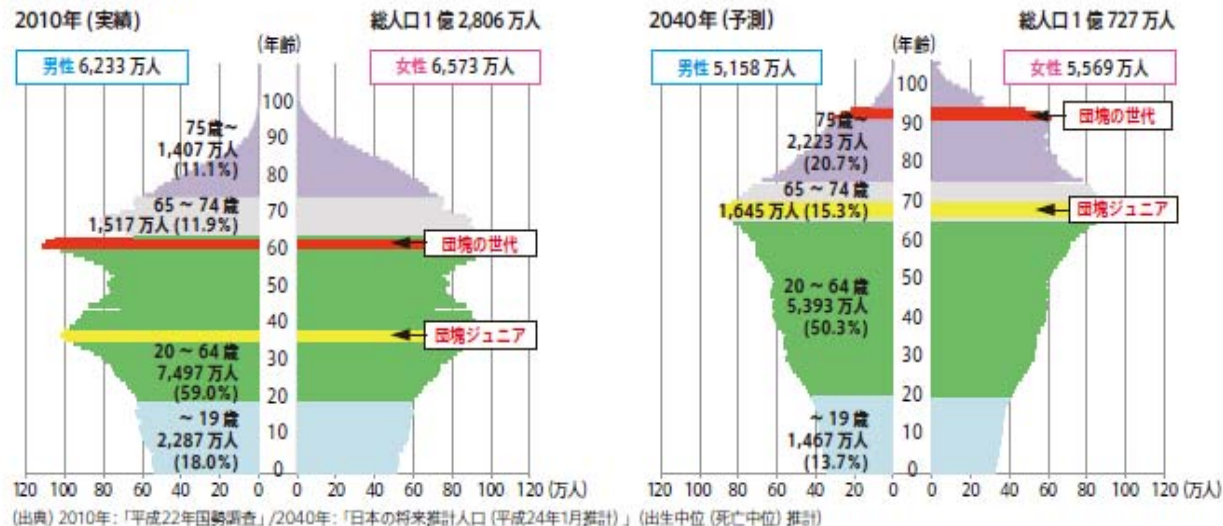
1. 地方創生の背景
2. 総合戦略【国】の概要
3. 総合戦略【徳島県】の概要
4. 『とくぎん地方創生考動プラン』

1. 地方創生の背景

1. 地方創生の背景

(1) 日本の人口減少

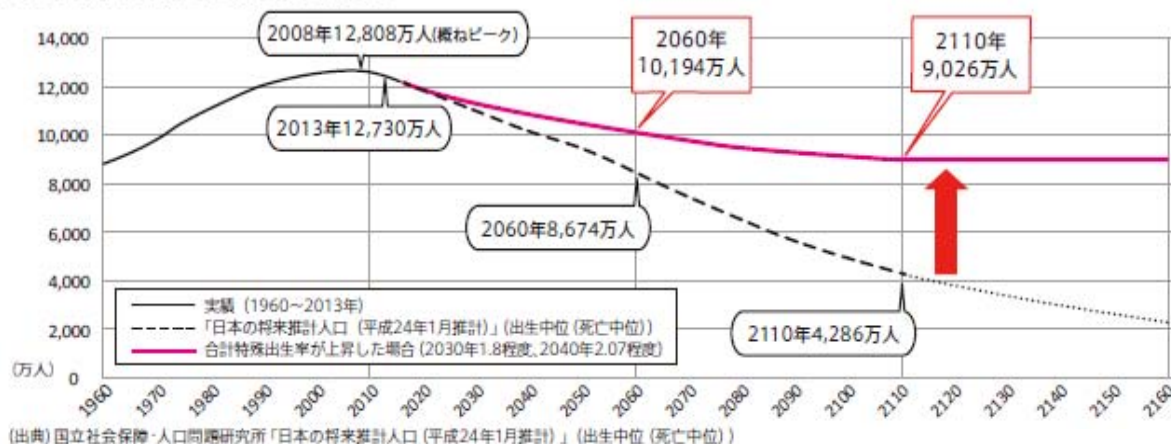
人口ピラミッドの変化



○人口減少は加速的に進む。
 2008年 1億2,808万人(ピーク)
 2015年 1億2,711万人(現在)
 2060年 8,674万人(予想)
 2110年 4,286万人(予想)

○人口減少による消費・経済力の低下は、日本の経済社会に対して大きな重荷となる。

我が国の人口の推移と長期的な見通し



2015年1月 1億2,616万人
 ・老人人口 3,268万人 (65歳以上) 26%
 ・生産年齢人口 7,717万人 (15～64歳) 61%
 ・年少人口 1,631万人 (0～14歳) 13%

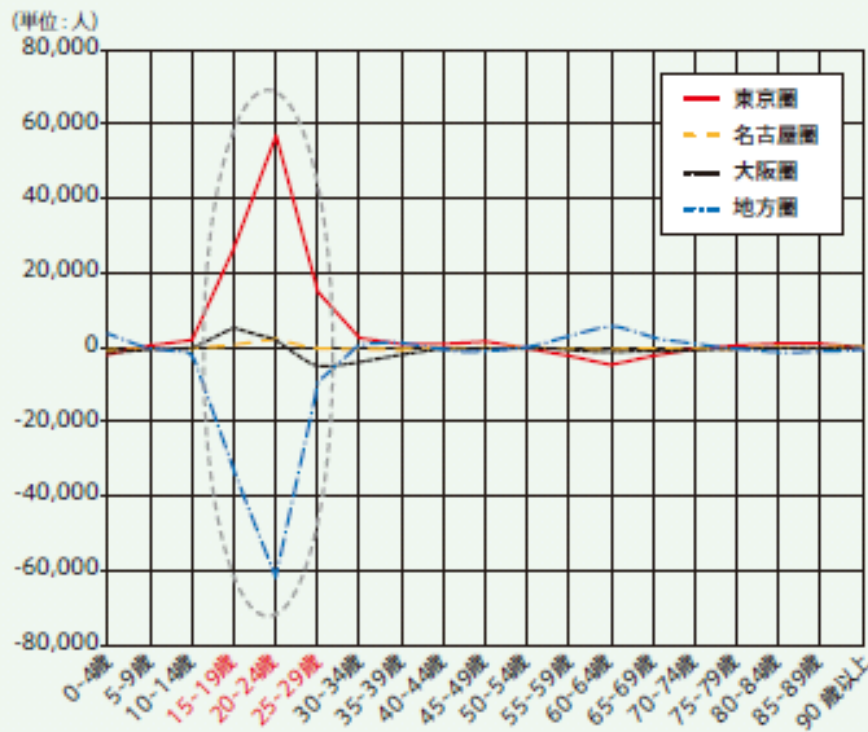
※老人人口が年少人口の2倍

(資料)内閣官房 まち・ひと・しごと創生本部

1. 地方創生の背景

(2) 人口の東京一極集中

年齢別転入超過数の状況 (2013年)



(出典) 総務省「住民基本台帳人口移動報告」をもとに国土交通省国土政策局作成
 (注) 上記の地域区分は以下のとおり。東京圏: 埼玉県、千葉県、東京都、神奈川県
 名古屋圏: 岐阜県、愛知県、三重県 大阪圏: 京都府、大阪府、兵庫県、奈良県 地方圏:
 三大都市圏(東京圏、名古屋圏、大阪圏)以外の地域

住民基本台帳転出入超過数

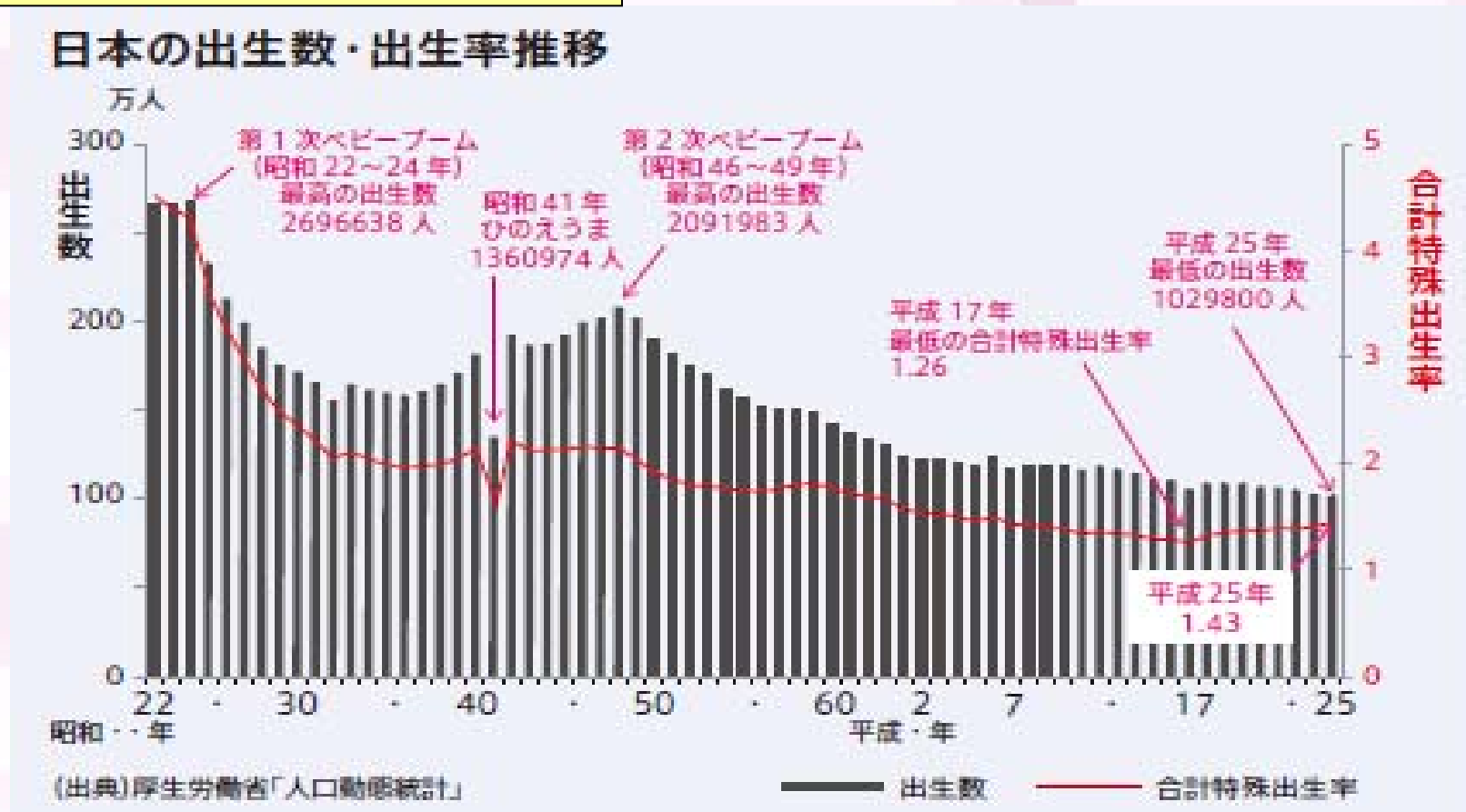


(出典) 総務省統計局「住民基本台帳人口移動報告(2010年-2013年)」
 (注) 東京圏は東京都・神奈川県・埼玉県・千葉県合計、名古屋圏は愛知県・岐阜県・三重県合計、
 大阪圏は大阪府・兵庫県・京都府・奈良県合計

- 2013年、東京圏では10万人(2015年は約12万人)の転入超過、その大半は地方の10代後半~20代の若者
- 人口流入によって東京圏に人口が集中

1. 地方創生の背景

(3) 出生数の減少

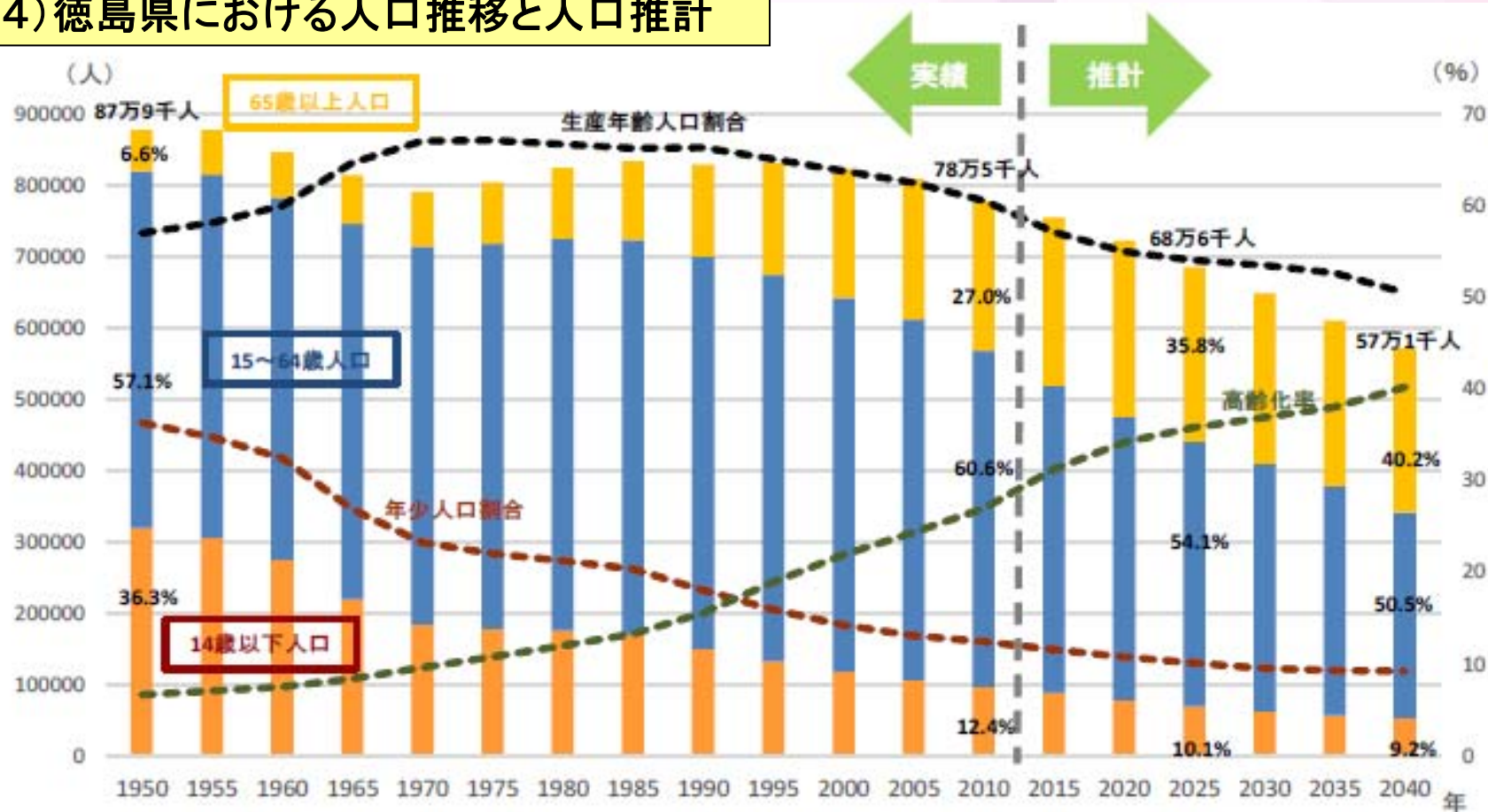


- 出生数は大きく減少
- 未婚者の結婚意思は9割程度と高い水準、理想の子どもの数も2名以上。
一方、合計特殊出生率は平成27年度1.46となっており、理想と現実のギャップが存在

(資料)内閣官房 まち・ひと・しごと創生本部

1. 地方創生の背景

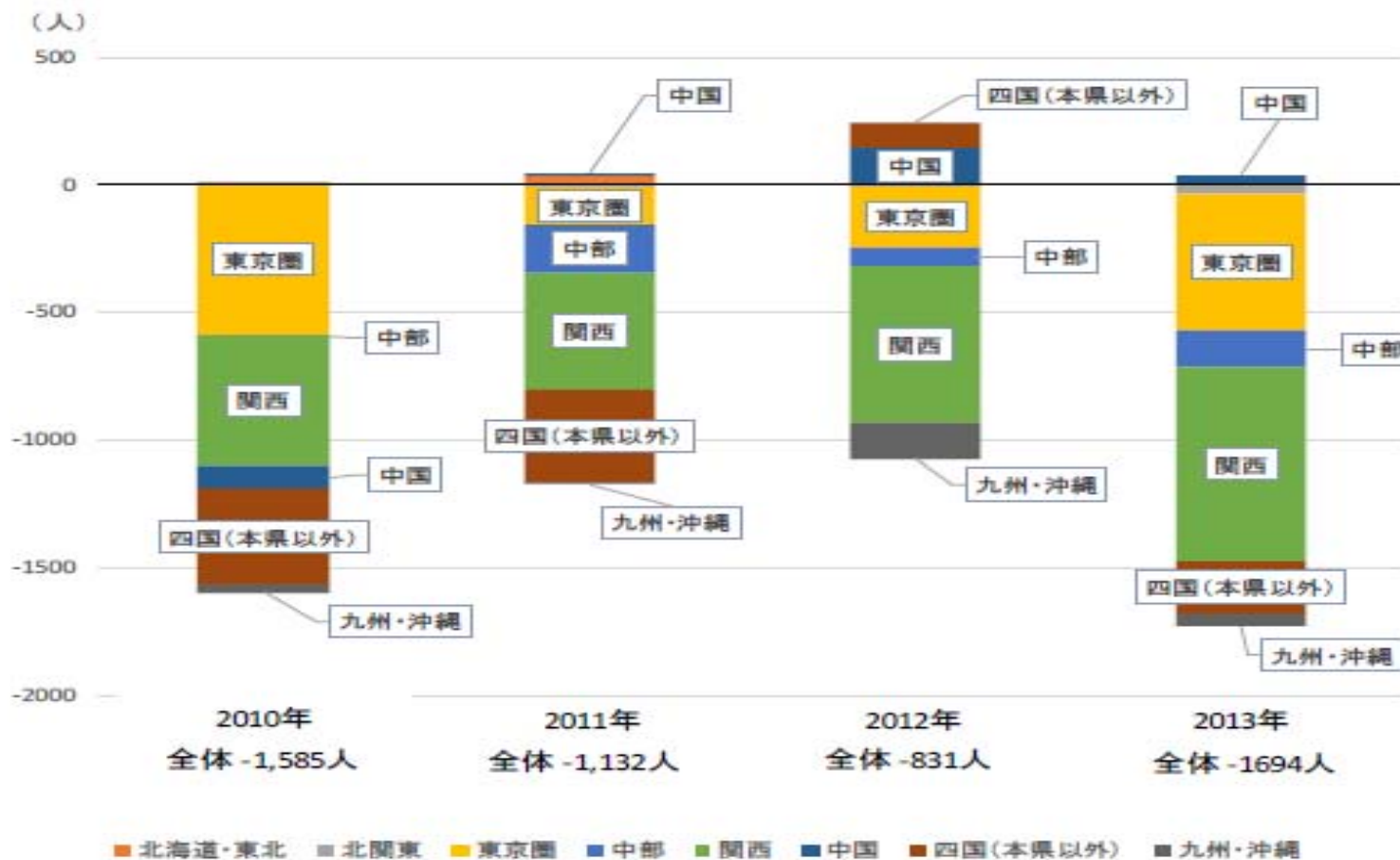
(4) 徳島県における人口推移と人口推計



- 徳島県の人口は、1950年の879千人がピーク、2016年10月現在の推計人口は756千人、今後も減少傾向が続き、2040年には、約57万1千人にまで減少する見込み
- 生産年齢人口(15~64歳)、年少人口(0~14歳)は減少、老人人口(65歳以上)は増加の見込み
- 全国に先駆け、「人口減少・超高齢社会」の到来が現実のものとなる。

1. 地方創生の背景

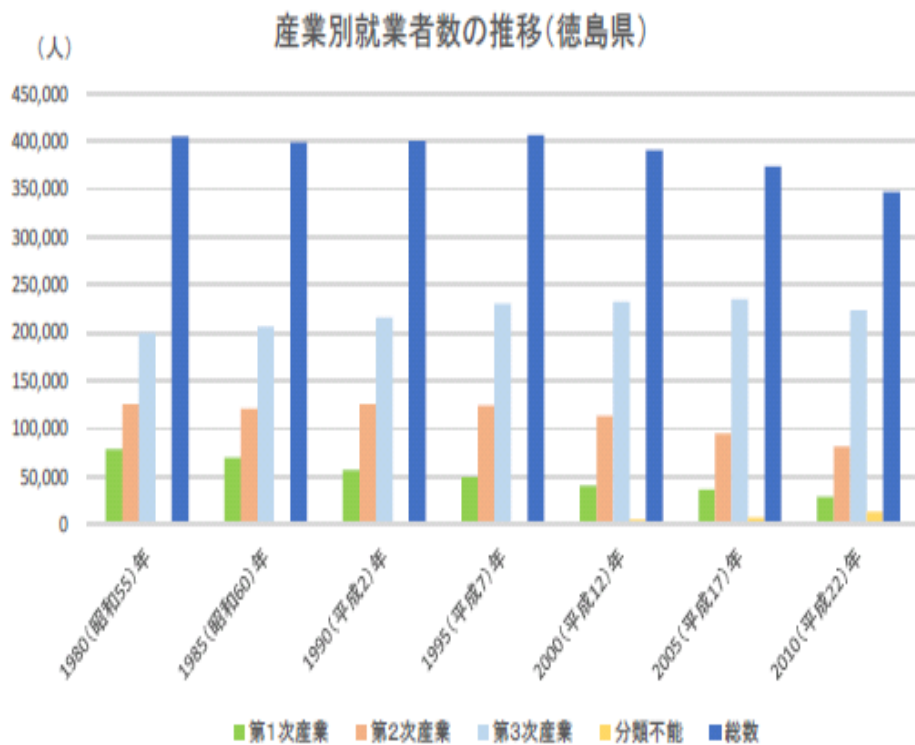
(5) 徳島県の人口移動の状況



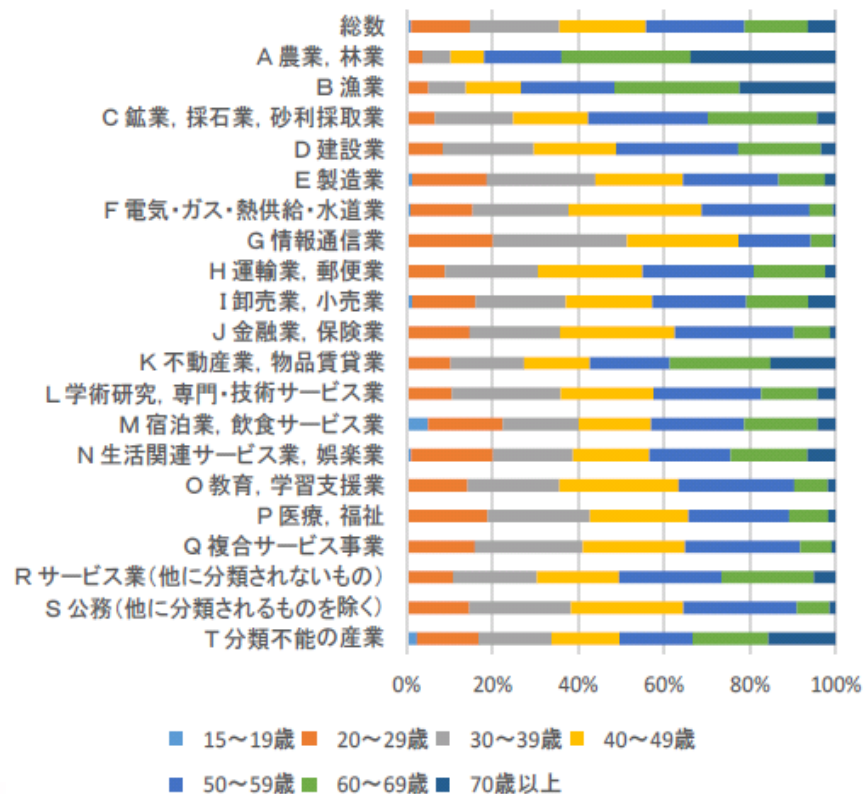
○年齢階級別では、「15～19歳」と「20～24歳」の階級で転出超過が大きく全体に占める割合は73%～84% 転出者が2013年は1,694人超過、2015年は1,723人超過
 ○多くの若者が、進学や就職を契機に転出

1. 地方創生の背景

(6) 徳島県の産業別就業者数の推移



年齢階級別産業人口(徳島県)



- 就業者数の総数は減少傾向にあり、増加傾向にあった第3次産業も減少に転じる
- 卸売業・小売業、製造業、医療・福祉の順に従業者が多い、医療・福祉では、女性が男性の3倍超
- 農林水産業では、60歳以上が6割超を占めており、高齢化が顕著

2. 総合戦略【国】の概要

2. 総合戦略【国】の概要

(1) まち・ひと・しごと創生基本方針2016

1. 地方創生をめぐる現状認識

- ◎人口減少の現状 ⇒ 平成27年の総人口は1億2,711万人で、平成22年時（前回国勢調査）に比べ94万7千人の減少。合計特殊出生率は1.46となり、平成26年から上昇。年間出生数も若干増加し100万5,656人。
- ◎東京一極集中の加速 ⇒ 平成27年に東京圏へ約12万人の転入超過（前年比約1万人増）。
- ◎地域経済の現状 ⇒ 有効求人倍率や賃金、就業者数など雇用面で改善も、消費の回復が大都市圏で先行するなど地域経済はなお低迷。全国的に人手不足が顕在化。

2. 地方創生の本格展開

全国で47都道府県、平成27年度までに1,737市区町村の地方自治体において地方版総合戦略が策定され、地方創生は「戦略策定」から本格的な「事業展開」の段階。一億総活躍の取組と相互に連動しながら、下記の取組を進める。

各分野の政策推進

地域特性に応じた戦略の推進

多様な支援

3. 各分野の政策の推進

1. 地方にしごとをつくり、安心して働けるようにする（ローカル・アベノミクスの実現）
 - ①地方と世界をつなぐローカル・ブランディング
 - ②ローカル・イノベーションによる地方の良質な「しごと」の創出
 - ③ローカル・サービス生産性向上
 - ④地方の先駆的・主体的な取組を先導する人材育成
 - ⑤「創り手」となる組織づくりの支援
2. 地方への新しいひとの流れをつくる
 - ①企業の地方拠点強化
 - ②政府関係機関の地方移転
 - ③「生涯活躍のまち」の推進
3. 若い世代の結婚・出産・子育ての希望をかなえる（地域アプ・ローチによる少子化対策の推進）
 - ①地域の実情に応じた働き方改革
4. 時代に合った地域をつくり、安心な暮らしを守るとともに、地域と地域を連携する
 - ①稼げるまちづくりとコンパクトシティや広域連携の推進等
 - ②集落生活圏維持のための地域運営組織及び「小さな拠点」の形成

4. 地域特性に応じた戦略の推進

各分野の政策推進に加え、過度な東京一極集中や人口減少の進行を踏まえ、地方創生の一層の推進を図る観点から、地域特性に応じ、取組が遅れている課題について戦略・事業を強化

- ①東京圏への若者の転出が多い政令市・県庁所在市等
 <対策例>
 - ・首都圏や地元の学生を対象とした地方創生インターンシップ
 - ・地方就職を支援する奨学金
 - ・働き方改革
- ②今後急速な社会減及び自然減が予想される地域
 <対策例>
 - ・コンパクトシティ
 - ・小さな拠点・地域運営組織
 - ・公共施設の集約・複合化と利活用

5. 多様な支援

地方創生版三本の矢

情報支援
 ・RESASの内容充実や利便性の向上、普及促進

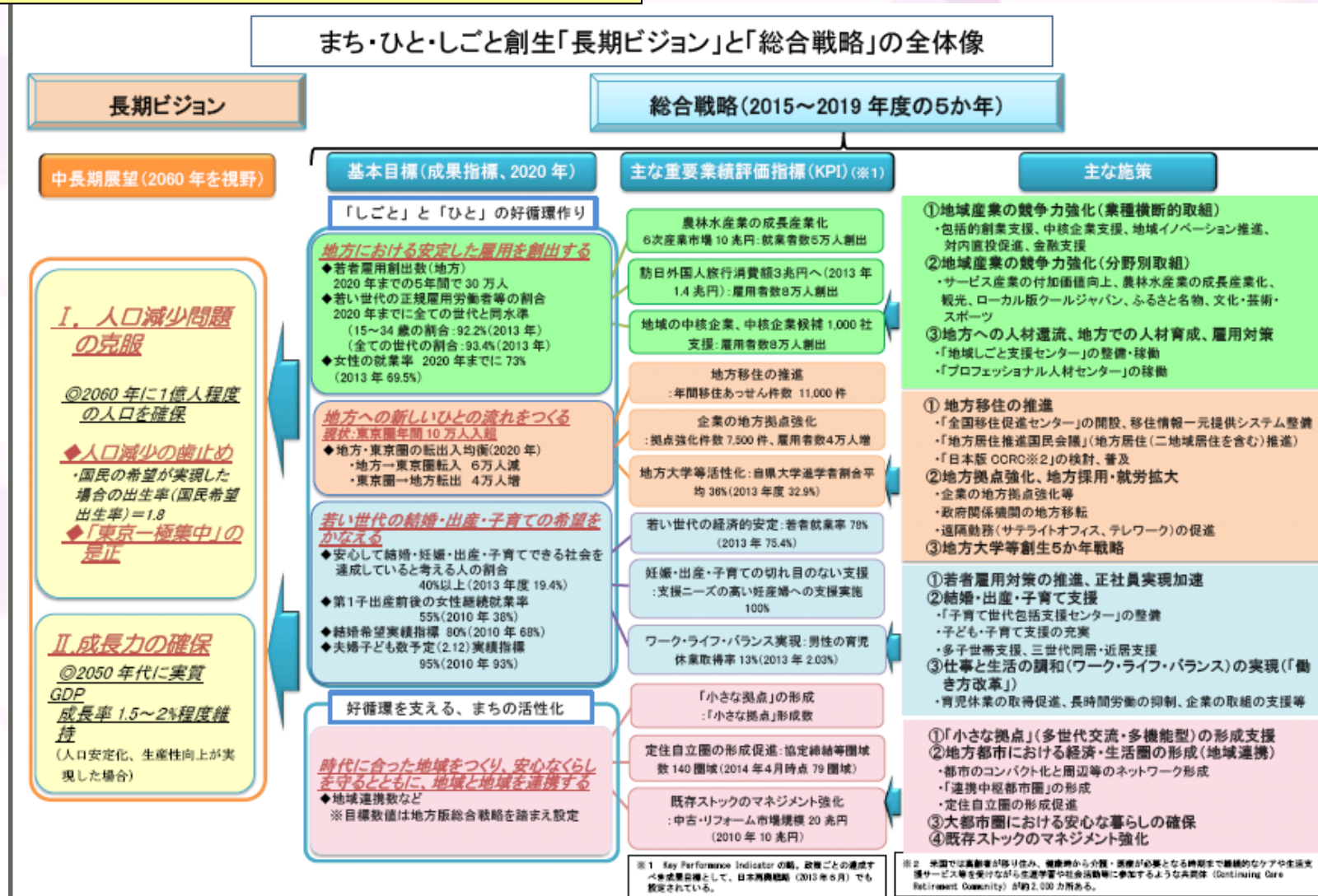
人材支援
 ・「地方創生カレッジ」事業の推進等

財政支援
 ・地方創生推進交付金や地方創生応援税制（企業版ふるさと納税）

（資料）内閣官房 まち・ひと・しごと創生本部

2. 総合戦略【国】の概要

(1) 長期ビジョン・総合戦略の全体像



(資料)内閣官房 まち・ひと・しごと創生本部

2. 総合戦略【国】の概要

(2) 総合戦略の全体像

総合戦略

基本的な考え方

- ① 人口減少と地域経済縮小の克服
- ② まち・ひと・しごとの創生と好循環の確立

「しごと」が「ひと」を呼び、「ひと」が「しごと」を呼び込む好循環を確立するとともに、その好循環を支える「まち」に活力を取り戻す。

政策の企画・実行に当たっての基本方針

① 政策5原則

従来の施策（縦割り、全国一律、バラマキ、表面的、短期的）の検証を踏まえ、政策5原則（自立性、将来性、地域性、直接性、結果重視）に基づき施策展開。

② 国と地方の取組体制とPDCAの整備

国と地方公共団体ともに、5か年の戦略を策定・実行する体制を整え、アウトカム指標を原則としたKPIで検証・改善する仕組みを確立。

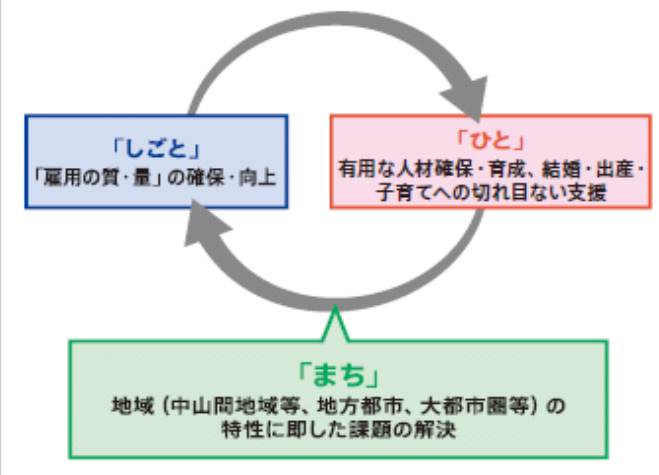
今後の施策の方向

- 基本目標① 地方における安定した雇用を創出する
基本目標② 地方への新しいひとの流れをつくる

- 基本目標③ 若い世代の結婚・出産・子育ての希望をかなえる
基本目標④ 時代に合った地域をつくり、安心な暮らしを守るとともに、地域と地域を連携する

国家戦略特区・社会保障制度・税制・地方財政等

「しごと」と「ひと」の好循環、
それを支える「まち」の活性化



(資料)内閣官房 まち・ひと・しごと創生本部

3. 総合戦略【徳島県】の概要

3. 総合戦略【徳島県】の概要

(1) 徳島県 総合戦略の概要



3. 総合戦略【徳島県】の概要

(2) 徳島県 人口ビジョンの概要

I 徳島県における人口現状

- 全国に先駆け、「人口減少・超高齢社会」が到来
- 合計特殊出生率は近年、緩やかな上昇傾向にあるものの「自然減は継続中」
- 「社会減は縮小傾向にあるものの「社会減も継続中」
- 本県人口の現状、今後の見通しは非常に厳しい

II 人口の将来展望

- 「人口減少社会」を正面から受け止め、「県を挙げて」「人口減少の克服」と「東京一極集中の是正」に取り組む

■基本方針

- 「ひと」と「しごと」の好循環により「とくしま回帰」の流れを加速する
- 若い世代の結婚・子育ての希望を叶える
- 多様な価値観が息づく活力ある地域を創造する

さらに・・・

- “新しい価値観”に基づく発想の転換により「新たな人口概念」の創出・導入を図る!

二地域居住

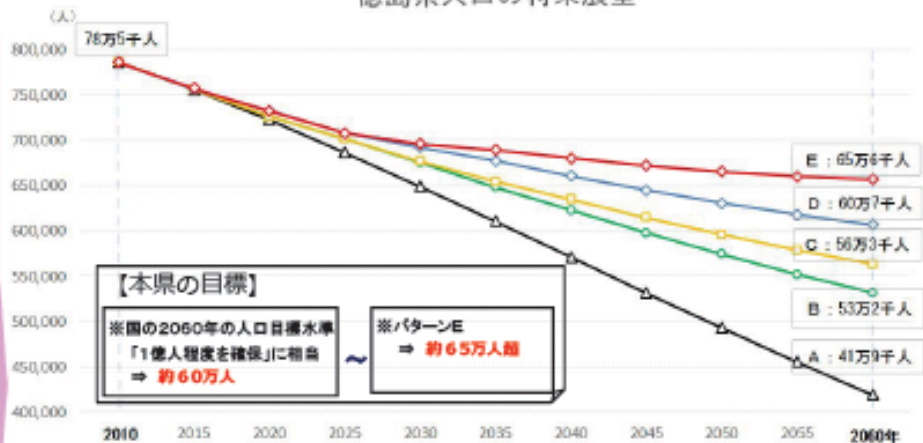
デュアルスクール

- 【自然動態】 合計特殊出生率の上昇へ
- 【社会動態】 転出超過の解消へ

人口目標

“国の目標水準を上回る”人口の確保を目指す!

徳島県人口の将来展望



☆パターンA 国立社会保障・人口問題研究所の推計に準拠

- パターンB 合計特殊出生率が上昇(2025年以降:1.80、2040年以降:2.07)するとともに、転入数と転出数が均衡(2020年以降:均衡)した場合
- パターンC 合計特殊出生率が上昇(2025年以降:1.80、2040年以降:2.07)するとともに、転入数が転出数を上回る(2020年以降:均衡、2030年以降:1,000人超過/年)場合
- パターンD 合計特殊出生率が上昇(2025年:1.80、2030年以降:2.07)するとともに、転入数が転出数を上回る(2020年:均衡、2025年:1,000人超過/年、2030年以降:1,500人超過/年)場合
- パターンE 合計特殊出生率が上昇(2025年:1.80、2030年以降:2.07)するとともに、転入数が転出数を上回る(2020年:均衡、2025年:1,500人超過/年、2030年以降:3,000人超過/年)場合

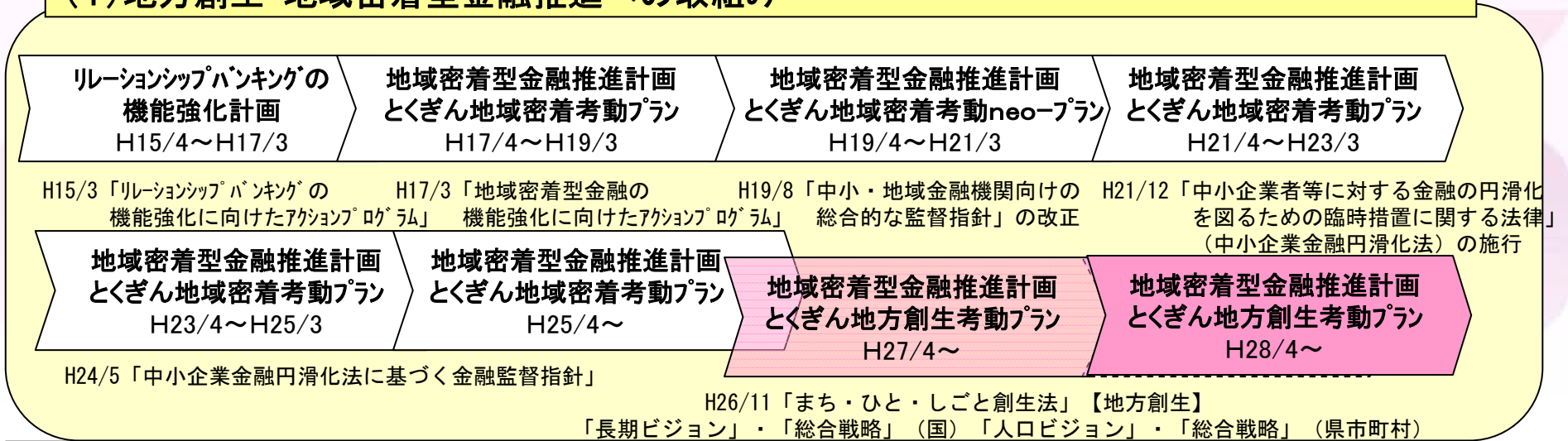
人口減少のスピードに歯止めをかけ、2060年に“60～65万人超”を確保する!!

4. 『とくぎん 地方創生考動プラン』

(平成28年4月～平成31年3月)

4. 「とくぎん地方創生考動プラン」

(1) 地方創生・地域密着型金融推進への取組み



「リレーションシップバンキングの機能強化計画」(H15/4~H17/3)

中小企業金融の再生及び健全性の確保、収益性の向上等に向けた具体的に着手し、態勢の整備・強化を図ることにより、ビジネス・マッチング情報の成約や経営改善支援先のランクアップ、取引先企業の事業再生、中小企業再生支援協議会との連携

「とくぎん地域密着考動プラン」(H17/4~H28/3)

地域とのリレーションシップをより高め、地域経済の活性化と利用者の満足度向上につなげていくために、地域密着型金融の推進を継続・深化させ、政府系金融機関等との連携による事業再生及び創業・新事業支援、また金融円滑化法に基づき、経営改善、事業再生等のコンサルティング機能の発揮

「とくぎん地方創生考動プラン」(H27/4~ H28/3)

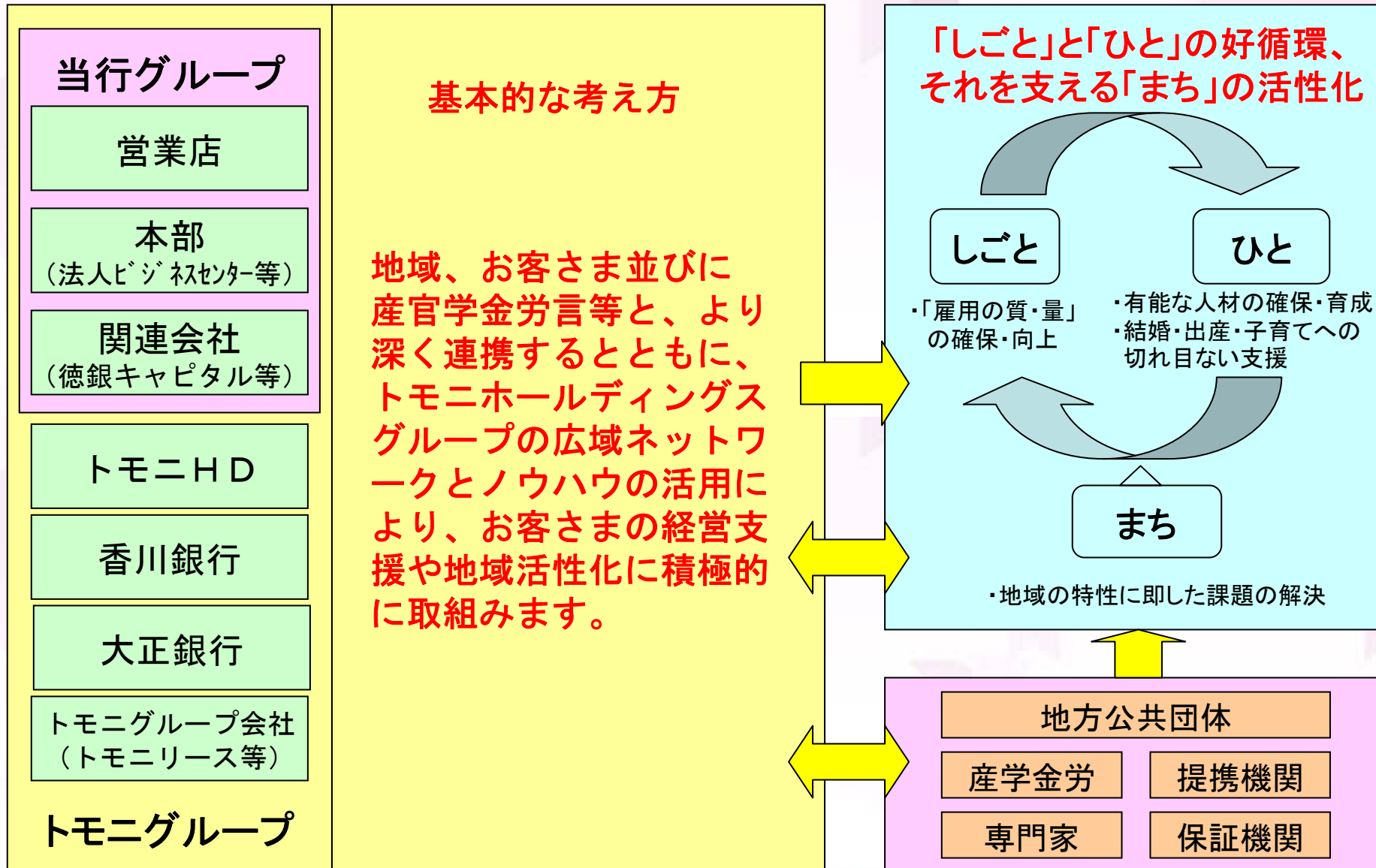
「とくぎん地域密着考動プラン」の取組み施策に、地方創生における国及び徳島県の総合戦略に対応した施策を取り入れた、「とくぎん地方創生考動プラン」を新たに策定し、地域経済の活性化に向けた取組みを実施

「とくぎん地方創生考動プラン」(H28/4~)

地域、お客さま、並びに産官学金労言等と、より深く連携するとともに、トモニホールディングスグループの広域ネットワークとノウハウの活用により、お客さまの経営支援や地域貢献活動等を積極的に展開

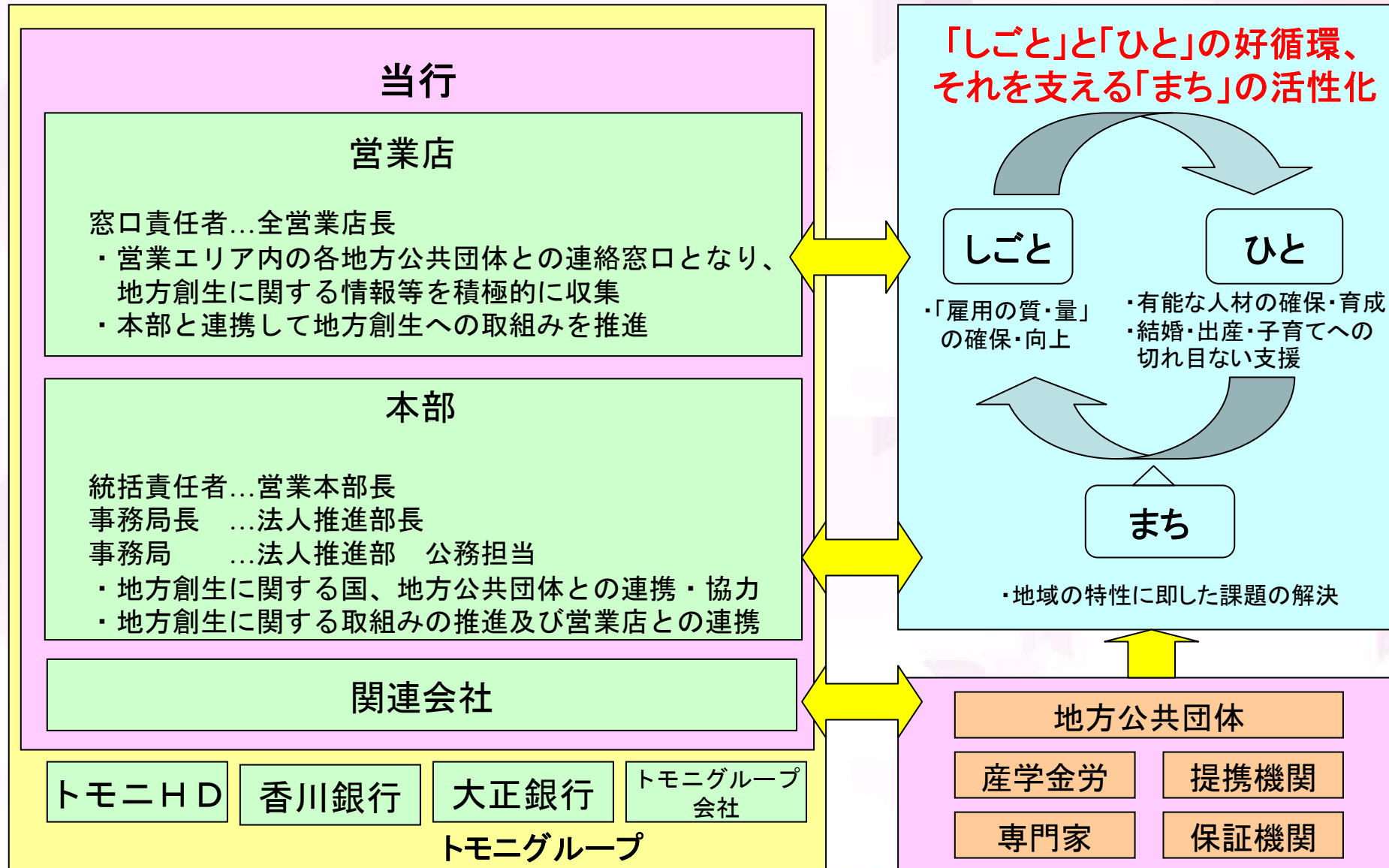
4. 「とくぎん地方創生考動プラン」

(2) 「とくぎん地方創生考動プラン」 基本的な考え方



4. 「とくぎん地方創生考動プラン」

(2) 「とくぎん地方創生考動プラン」 推進体制



4. 「とくぎん地方創生考動プラン」

(3)「とくぎん地方創生考動プラン」 取組み項目

1. お客様のライフステージに応じた、コンサルティング機能の発揮

(1) 創業支援への取組み

(2) 成長支援・海外展開支援への取組み

(3) 事業承継支援・事業再生支援への取組み

2. 地域産業・企業の成長に向けた取組み

(1) 成長分野への積極的取組み

(2) 農林水産業の成長産業化への取組み

(3) 製造業、サービス業等の活性化への取組み

3. 産官学金労言等との連携による、地域活性化への取組み

(1) 総合戦略推進への積極的な取組み

(2) 地域経済活性化への取組み

(3) 地域貢献活動の継続的取組み

4. 安心・安全で暮らしやすい地域づくりへの取組み

(1) 暮らしやすい地域づくりへの取組み

(2) 多様な人材が活躍する地域づくりへの取組み

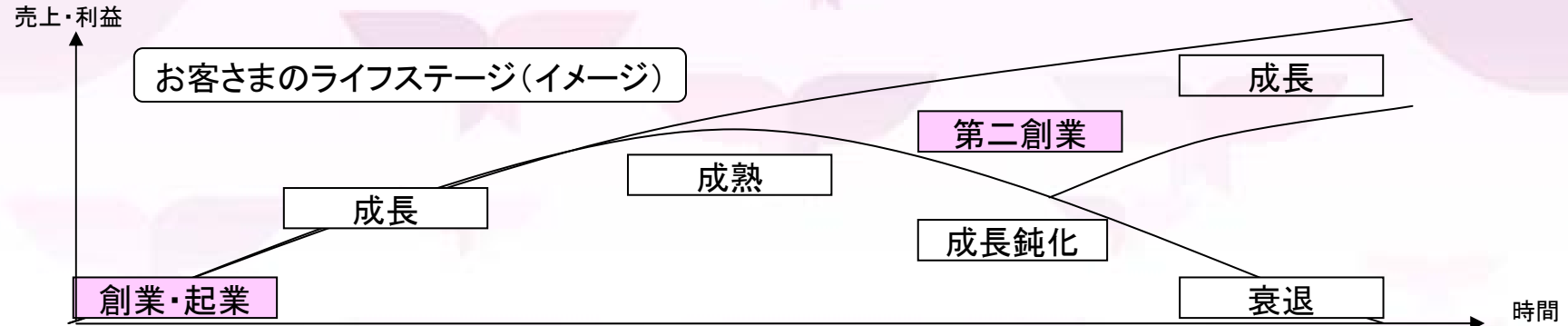
(3) 防災力強化・環境保全への取組み

4. 「とくぎん地方創生考動プラン」

(3)「とくぎん地方創生考動プラン」 取組み内容

1. お客様のライフステージに応じた、コンサルティング機能の発揮

(1) 創業支援への取組み



お客様の経営課題	当行の取組み項目	取組み内容
<ul style="list-style-type: none"> ・ 創業・起業における資金の確保 ・ 取引先（仕入・販売等）の確保 ・ 専門人材の確保・育成 ・ 補助金、助成金等の活用 ・ 法人化・組織化の方法・手続き ・ 第二創業（事業転換、新規事業進出）のノウハウ... 	<ul style="list-style-type: none"> ・ 創業・第二創業・事業転換等における資金支援 ・ 地方公共団体、外部機関等との連携、公的制度の活用による経営支援 	<ul style="list-style-type: none"> ・ 「トモニ起業・創業セミナー」の開催 ・ 「とくぎん創業塾・トロン」等を活用した多様な資金調達手段の提供 ・ 事業計画策定支援および事業化支援 ・ 地方公共団体、外部機関との連携による事業化支援、経営相談の対応等の経営支援 ・ 創業補助金等の申請支援
取組み目標（平成28年度）	トモニHD、県・市町村、金融機関、産業界、提携機関、保証機関等	

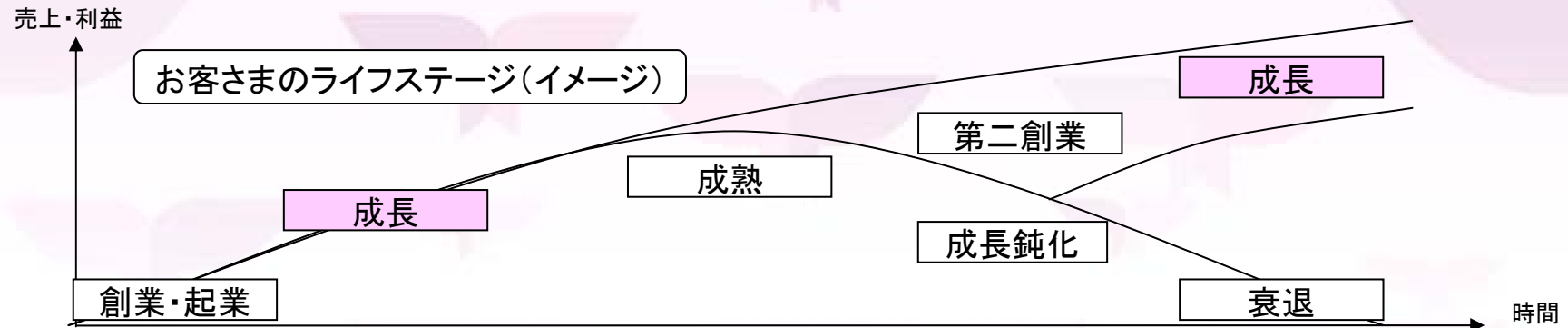
- ・ 創業者向け融資取組み件数 60件
- ・ 創業補助金申請支援 申請 15件、採択 10件

4. 「とくぎん地方創生考動プラン」

(3) 「とくぎん地方創生考動プラン」 取組み内容

1. お客様のライフステージに応じた、コンサルティング機能の発揮

(2) 成長支援・海外展開支援への取組み



お客様の経営課題	当行の取組み項目	取組み内容
<ul style="list-style-type: none"> 成長のための設備資金、運転資金等の確保 販路拡大による売上増加 生産性の向上... 	<ul style="list-style-type: none"> 事業拡大のための運転資金、設備資金等の資金支援 各種セミナー、ビジネスマッチングサービスや商談会等を活用した企業の成長支援 	<ul style="list-style-type: none"> ABL、私募債、各種制度融資等による資金支援、補助金等の活用支援 事業性評価による融資の取組み 商談会等によるビジネスマッチング、経営相談、各種セミナー等の開催
<ul style="list-style-type: none"> 海外進出、海外への販路拡大における資金の確保、事業ノウハウ等 海外取引における翻訳、通訳 法律、税制、規制等の情報 	<ul style="list-style-type: none"> 外部提携先を活用した海外展開支援 法律、税制等に関する情報提供 	<ul style="list-style-type: none"> 徳島県、JETRO等との連携による海外情報の提供、販路拡大支援等の事業支援、海外展開セミナー等の開催 専門人材育成等による支援態勢強化
取組み目標 (平成28年度)	トモニHD、県・市町村、金融機関 (国内外)、JETRO、提携機関等	

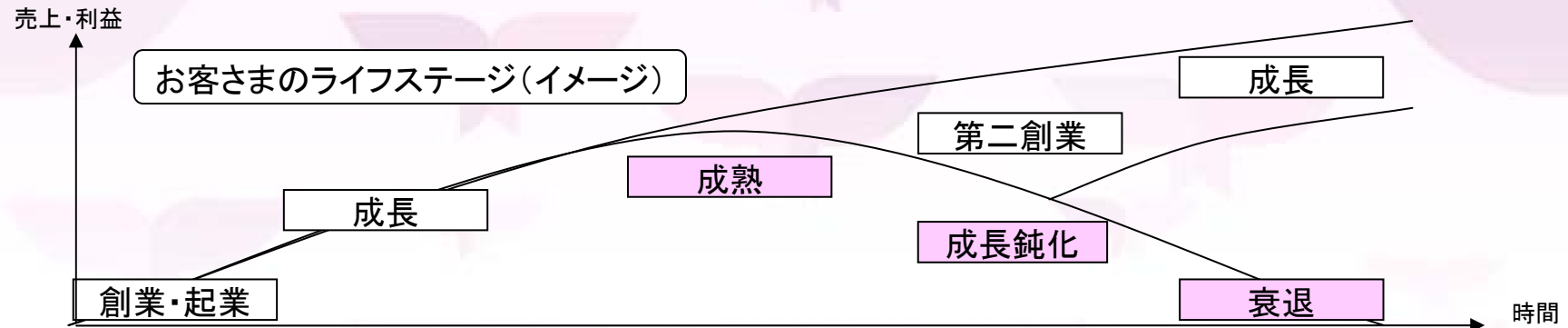
・ ABL 取組件数 5件 ・ 海外展開に関する外部提携先利用件数 10件
 ・ トモニビジネスマッチングサービス 登録件数 150件 成約件数 24件

4. 「とくぎん地方創生考動プラン」

(3) 「とくぎん地方創生考動プラン」 取組み内容

1. お客様のライフステージに応じた、コンサルティング機能の発揮

(3) 事業承継支援・事業再生支援への取組み



お客様の経営課題	当行の取組み項目	取組み内容
<ul style="list-style-type: none"> ・ 経営改善（生産性向上等） ・ 事業転換、M&A、会社分割 ・ 資金繰改善、債務整理 ・ 事業の再構築、事業整理 ・ 後継者問題... 	<ul style="list-style-type: none"> ・ 外部機関等と連携した事業承継、事業再生におけるソリューションの提案 ・ 「トモニ事業再生ファンド」、資本金借入金を活用した事業再生支援 ・ 中小企業金融の円滑化の取組み 	<ul style="list-style-type: none"> ・ 地域経済活性化支援機構（REVIC）等の外部機関と連携し、M&A等の事業承継支援、経営改善計画策定等の支援、経営改善・事業再生に関する提案 ・ 「トモニ事業再生ファンド」、資本金借入金（DDS等）を活用した事業再生支援 ・ 本部専担者、営業店職員のスキル向上によるコンサルティング機能の強化 ・ 条件変更等の金融円滑化の取組み
<p>取組み目標（平成28年度）</p>	<p>トモニHD、県・市町村、金融機関、REVIC、提携機関、保証機関等</p>	

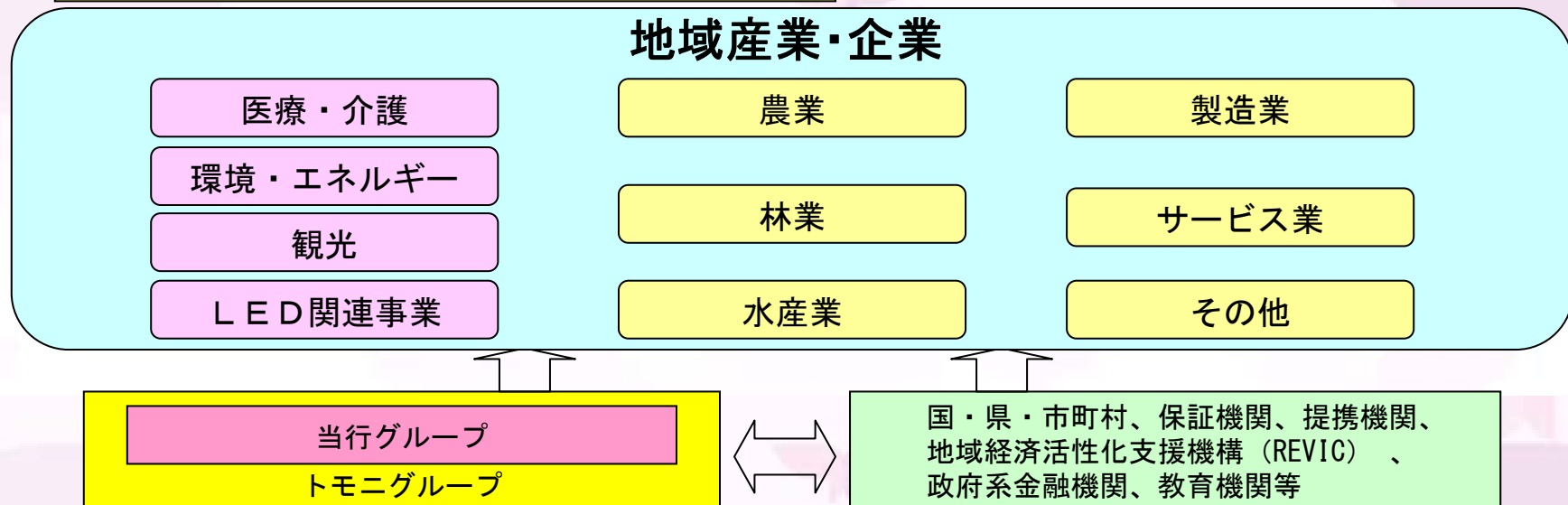
・ 経営改善支援取組み先のランクアップ率 10% ・ 再生ファンド等の取組み件数 3件

4. 「とくぎん地方創生考動プラン」

(3) 「とくぎん地方創生考動プラン」 取組み内容

2. 地域産業・企業の成長に向けた取組み

(1) 成長分野への積極的取組み



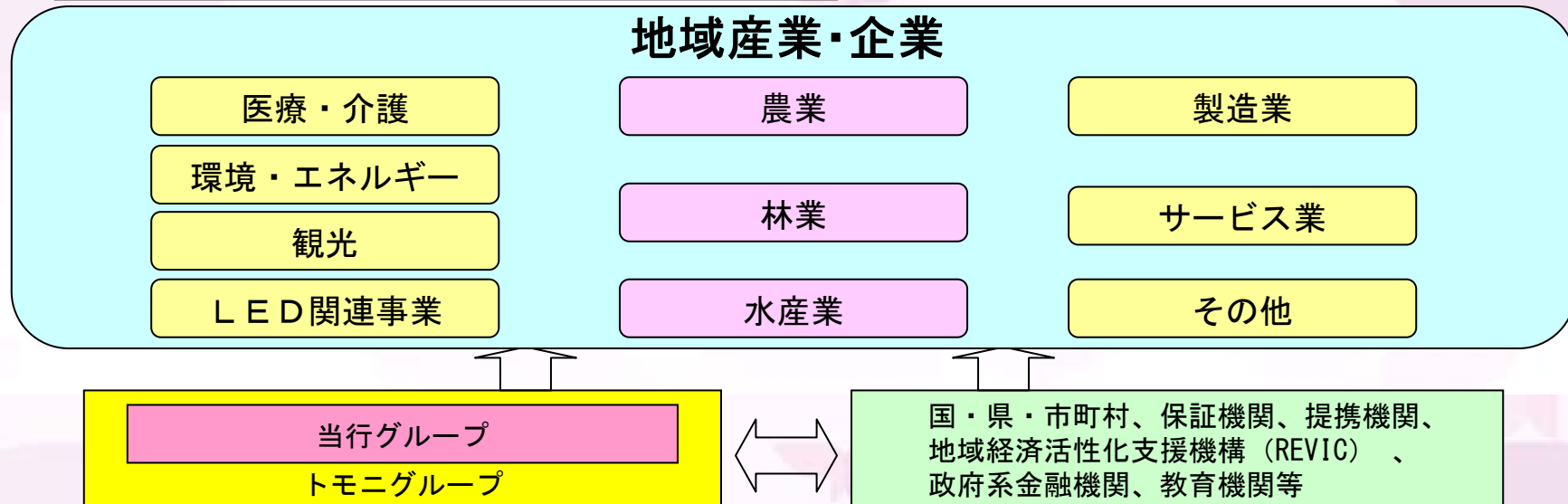
当行の取組み項目	取組み内容	取組み目標（平成28年度）
<ul style="list-style-type: none">・医療・介護、環境・エネルギー、観光、LED関連事業等の成長分野における積極的な資金支援・外部機関、トモニHDグループ等と連携した事業分野別のセミナー、商談会等の実施・本部専担部署による質の高い提案活動、相談対応	<ul style="list-style-type: none">・「とくぎんトモニ成長戦略ファンド」、制度融資等、業種、事業特性に応じた資金支援・「トモニ医療経営セミナー」他、地方公共団体、外部機関、トモニHDグループ等との連携によるセミナー、商談会等の実施・観光誘客に繋がる地域プロジェクトへの資金支援、事業化支援・法人推進部配置の専担者による積極的な提案活動、相談対応	<ul style="list-style-type: none">・医療・介護事業の融資取組み件数 120件・環境・エネルギー事業の融資取組み件数 30件

4. 「とくぎん地方創生考動プラン」

(3) 「とくぎん地方創生考動プラン」 取組み内容

2. 地域産業・企業の成長に向けた取組み

(2) 農林水産業の成長産業化への取組み



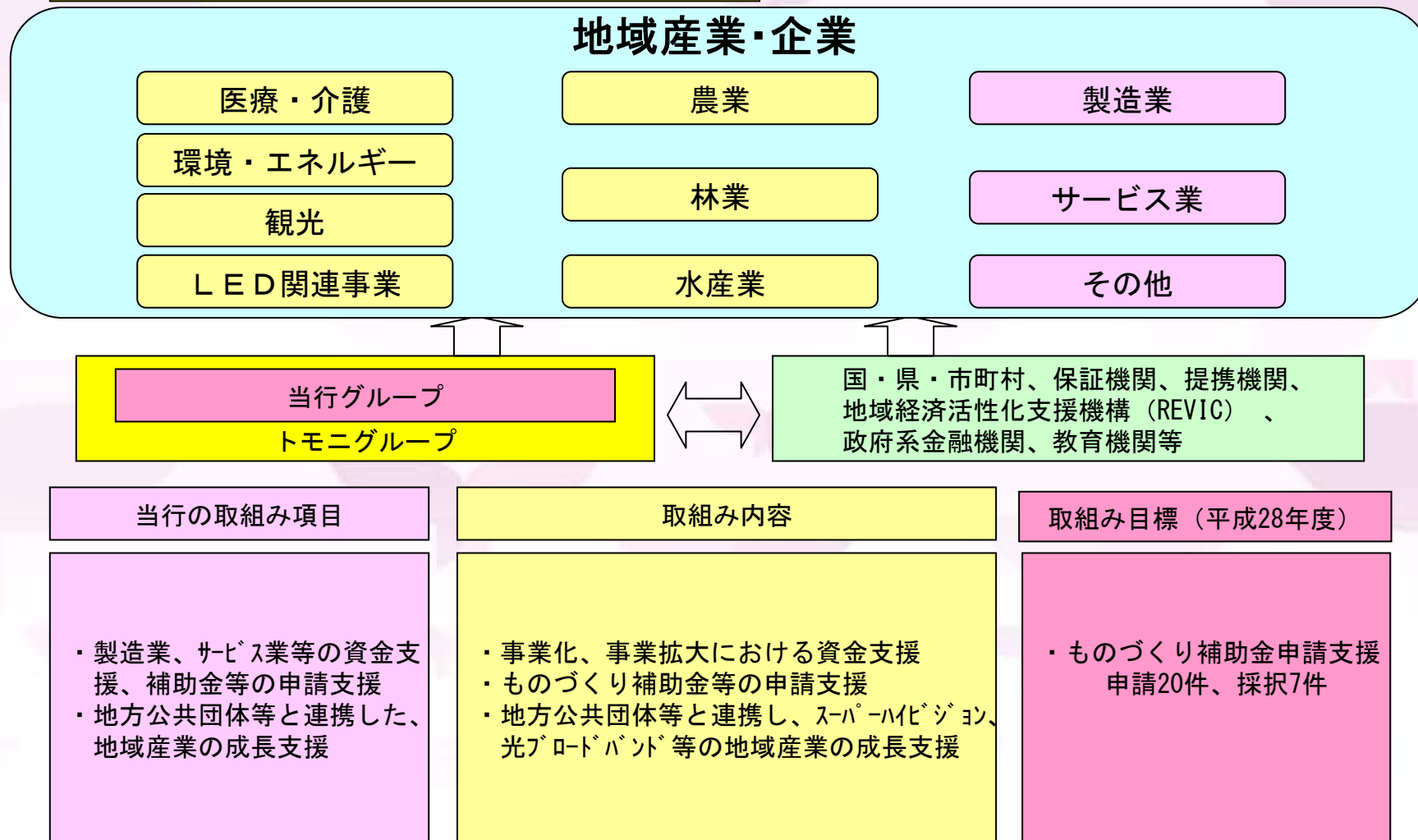
当行の取組み項目	取組み内容	取組み目標（平成28年度）
<ul style="list-style-type: none">・ 「トモニアグリファント」等による農林水産業における資金支援、6次産業化支援・ 地方公共団体、外部機関、トモニHDグループ等と連携した農林水産業の事業化支援、成長支援・ 徳島県産農林水産物の販路拡大支援、販売促進活動	<ul style="list-style-type: none">・ 「トモニアグリファント」「トモニアグリサポ-トローン」等による農林水産業の資金支援、6次産業化支援・ 農林水産業に特化した商談会、セミナー等の開催・ 地方公共団体と連携し、6次産業化推進、情報の活用・ トモニ市場、ササキクラブ等を活用した県産品のPR等	<ul style="list-style-type: none">・ 農林水産業の融資取組み件数 15件・ 農林水産業に特化した商談会、セミナー等の開催 1回

4. 「とくぎん地方創生考動プラン」

(3) 「とくぎん地方創生考動プラン」 取組み内容

2. 地域産業・企業の成長に向けた取組み

(3) 製造業、サービス業等の活性化への取組み



4. 「とくぎん地方創生考動プラン」

(3) 「とくぎん地方創生考動プラン」 取組み内容

3. 産官学金労言等との連携による、地域活性化への取組み

(1) 総合戦略推進への積極的な取組み

当行の取組み項目	取組み内容
<ul style="list-style-type: none">・ 総合戦略推進への積極的な取組み・ 地方創生等に関する取組み状況の公表	<ul style="list-style-type: none">・ 産官学金労言等と連携し、本支店一体で、総合戦略を積極的に推進・ デイスクローザー誌等による地方創生、地域密着型金融に関する取組み状況の公表

(2) 地域経済活性化への取組み

当行の取組み項目	取組み内容
<ul style="list-style-type: none">・ 地域プロジェクト・観光イベント等への積極的参画、観光誘客への取組み支援・ ファンドの活用による地域活性化支援・ 地方公共団体と連携した企業誘致への協力・ 外部機関との連携による産業人材育成への取組み	<ul style="list-style-type: none">・ 「阿波踊り」、「とくしまマラソン」等への協賛、職員参加、観光誘客への取組み支援、協力・ ファンドへの出資、活用による地域活性化支援・ 「企業誘致連携協定」に基づく企業誘致活動への協力・ 地域経済活性化支援機構（REVIC）等との連携による人材育成、人材マッチングの支援、社員セミナー等の開催

(3) 地域貢献活動の積極的取組み

当行の取組み項目	取組み内容
<ul style="list-style-type: none">・ 地方公共団体、地域団体等と連携した、地域貢献活動への取組み・ トモHDグループの広域ネットワークを活用した、地元情報の積極的発信	<ul style="list-style-type: none">・ 当行協賛によるスポーツイベント等の開催・ 地方公共団体、地域団体等と連携した地域貢献活動・ 創業100周年記念事業の検討・実施・ トモ市場、ササクラブ等を活用した、県産品、観光資源等のPR等

4. 「とくぎん地方創生考動プラン」

(3) 「とくぎん地方創生考動プラン」 取組み内容

4. 安心・安全で暮らしやすい地域づくりへの取組み

(1) 既存ストックの利活用への取組み

当行の取組み項目	取組み内容
<ul style="list-style-type: none">・ 公共施設・公的不動産の利活用への取組み・ 中古物件の利活用、空き家対策への取組み	<ul style="list-style-type: none">・ 地方公共団体等との連携したPPP/PFI等による公共施設・公的不動産の有効活用への取組み・ 中古物件の利活用、空き家物件の有効活用に繋がる住宅ローンの取組み、・ サブリース等を活用した空き家対策への取組み

(2) 多様な人材が活躍する地域づくりへの取組み

当行の取組み項目	取組み内容
<ul style="list-style-type: none">・ 全ての世代が活躍する地域社会づくりへの取組み・ 女性が活躍する環境づくりへの取組み・ 青少年の金融教育への取組み	<ul style="list-style-type: none">・ 徳島銀行生涯学習振興財団による助成活動・ 「トクベ〜倶楽部」による若者向けサービスの展開・ 高齢者見守り活動の実施・協力・ ワークライフ・バランス実現に向けた主体的取組み・ 金融教育、金融機関見学、インターンシップの継続的实施

(3) 防災力強化・環境保全への取組み

当行の取組み項目	取組み内容
<ul style="list-style-type: none">・ 地域の防災力強化、業務継続態勢の整備、強化への取組み・ 省資源・省エネルギー化、環境保全への取組み	<ul style="list-style-type: none">・ 地域と連携した防災訓練実施・ 業務継続態勢の整備、強化・ EMSによる省資源・省エネルギー活動の継続的な取組み・ 環境関連金融商品の取扱い・ 環境保全活動への積極的な参画