



トモニホールディングス株式会社

**「投資信託の販売会社における比較可能な共通KPI」について  
(令和3年3月期)**

**令和3年6月**

# 「投資信託の販売会社における比較可能な共通KPI」について

- トモニホールディングスグループの徳島大正銀行及び香川銀行は、「トモニホールディングスグループ お客さま本位の業務運営に関する基本方針」に基づき、お客さまの資産形成及び資産運用のお役に立つため、投資信託等の金融商品の販売業務において、お客さま本位の取組みの実践に努めております。
- 平成30年6月には金融庁より、「投資信託の販売会社における比較可能なKPIについて」とした文書により、お客さま本位の良質な金融商品・サービスを提供する金融事業者を、お客さまが選ぶ上で比較することのできる統一的な指標（以下「比較可能な共通KPI」といいます。）が公表されました。
- 徳島大正銀行及び香川銀行は、「比較可能な共通KPI」を公表するとともに、お客さまからより一層支持されるグループとなるために、引き続き、お客さま本位の取組みの実践に努めてまいります。
- なお、徳島銀行及び大正銀行は、令和2年1月1日に合併し、徳島大正銀行となりました。

## 「比較可能な共通KPI」の内容

### ① 運用損益別顧客比率

- 投資信託を保有しているお客さまについて、基準日時点の保有投資信託に係る購入時以降の累積の運用損益(手数料控除後)を算出し、運用損益別にお客さまの比率を示した指標です。
- 個々のお客さまが保有している投資信託について、購入時以降どのくらいのリターンが生じているかを見ることができます。

### ② 投資信託預り残高上位20銘柄のコスト・リターン

- 設定後5年以上の投資信託の預り残高上位20銘柄について、銘柄ごとのコストとリターンの関係を示した指標です。
- 中長期的に、どのようなリターン実績を持つ商品をお客さまに多く提供してきたかを見ることができます。

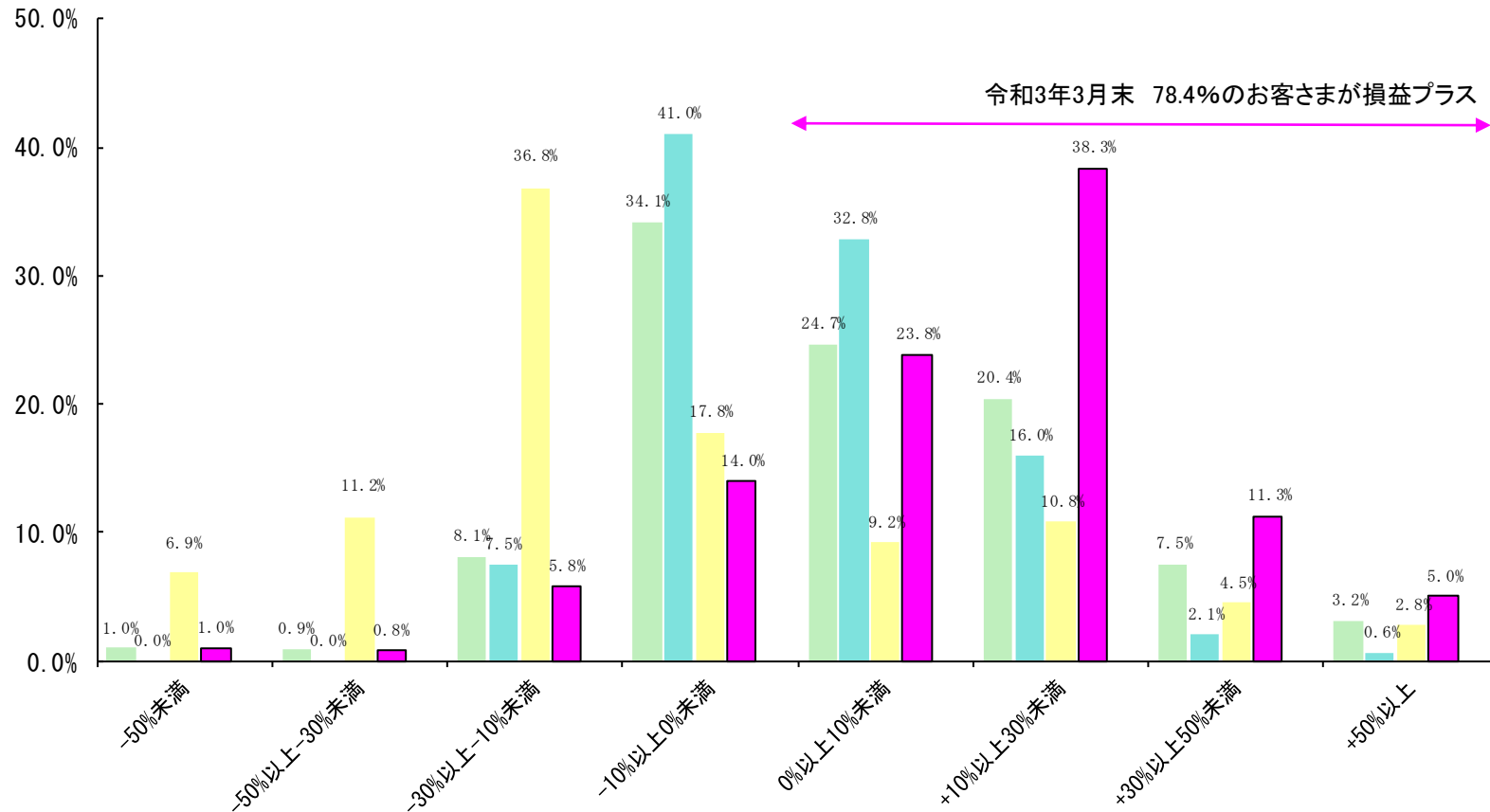
### ③ 投資信託預り残高上位20銘柄のリスク・リターン

- 設定後5年以上の投資信託の預り残高上位20銘柄について、銘柄ごとのリスクとリターンの関係を示した指標です。
- 中長期的に、どのようなリターン実績を持つ商品をお客さまに多く提供してきたかを見ることができます。

# 運用損益別顧客比率

■ 投資信託の運用損益率がプラスとなったお客さまの比率は、78.4%となりました。

投資信託の運用損益顧客比率



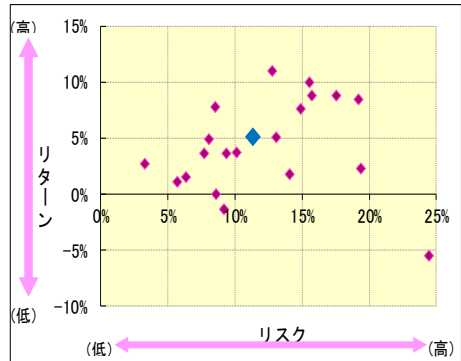
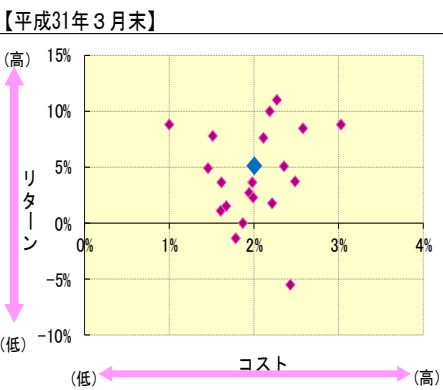
令和3年3月末 78.4%のお客さまが損益プラス

■ 平成31年3月末 (旧徳島銀行) ■ 平成31年3月末 (旧大正銀行) ■ 令和2年3月末 (徳島大正銀行) ■ 令和3年3月末 (徳島大正銀行)



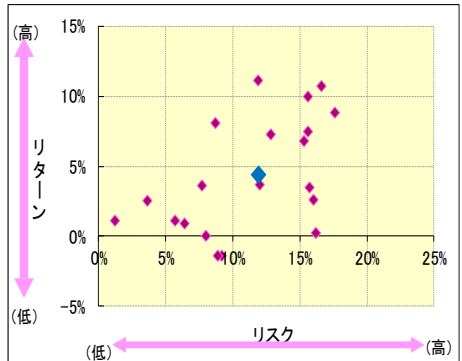
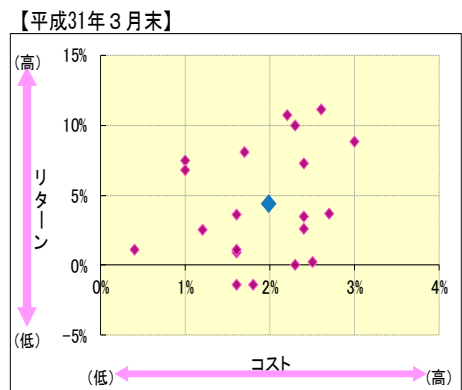
## 旧徳島銀行

## 旧大正銀行



残高加重平均値	コスト	リターン
(◆)	2.0%	5.1%

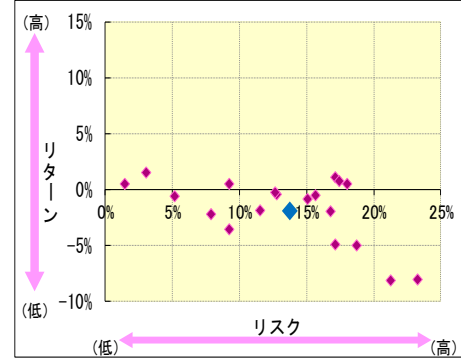
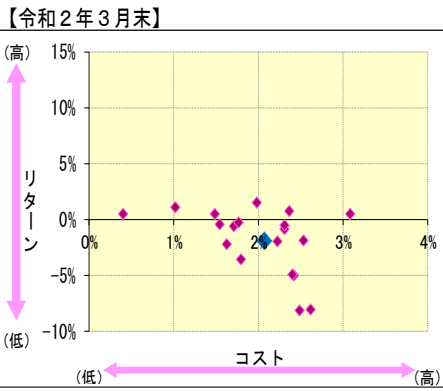
残高加重平均値	リスク	リターン
(◆)	11.4%	5.1%



残高加重平均値	コスト	リターン
(◆)	2.0%	4.4%

残高加重平均値	リスク	リターン
(◆)	11.9%	4.4%

## 徳島大正銀行

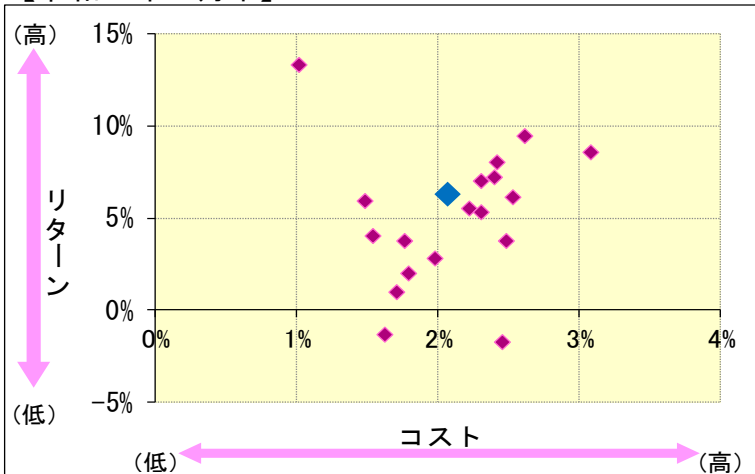


残高加重平均値	コスト	リターン
(◆)	2.1%	-2.0%

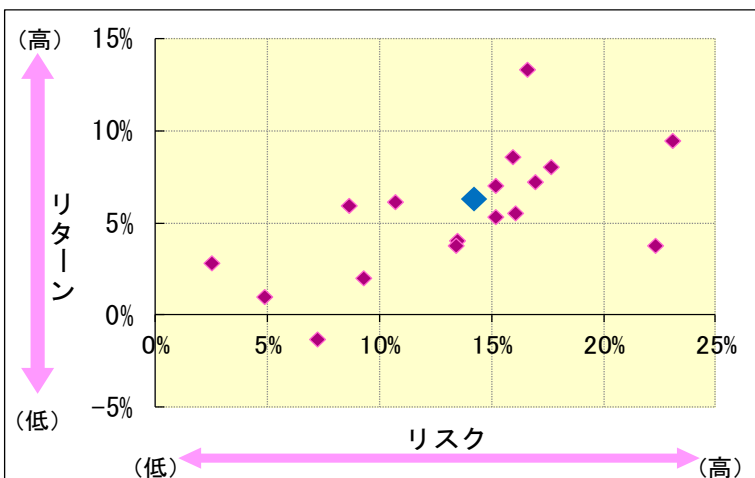
残高加重平均値	リスク	リターン
(◆)	13.8%	-2.0%



【令和3年3月末】



残高加重平均値 (◆)	コスト	リターン
	2.2%	6.2%



残高加重平均値 (◆)	リスク	リターン
	14.2%	6.2%

銘柄名	コスト	リスク	リターン
① ダイワ・US-REIT・オープン(毎月決算型)B(為替ヘッジなし)	2.2%	16.1%	5.5%
② 投資のソムリエ	2.0%	2.5%	2.8%
③ グローバル・ヘルスケア&バイオ・ファンド	3.1%	15.9%	8.5%
④ グローバル・ロボティクス株式ファンド(1年決算型)	2.6%	18.8%	19.2%
⑤ 財産3分法ファンド(不動産・債券・株式)毎月分配	1.5%	8.7%	5.9%
⑥ トレンド・アロケーション・オープン	1.6%	7.2%	-1.3%
⑦ ノムラ日米REITファンド	2.3%	15.2%	5.3%
⑧ ニッセイオーストラリア高配当株ファンド(毎月決算型)	2.5%	22.3%	3.7%
⑨ (岡三)アジア・オセアニア好配当成長株オープン	2.4%	17.6%	8.0%
⑩ ワールド・リート・セレクション(アジア)	2.3%	15.2%	7.0%
⑪ ニッセイJ-REITファンド(毎月決算型)	1.5%	13.5%	4.0%
⑫ 三井住友・アジア・オセアニア好配当株式オープン	2.4%	17.0%	7.2%
⑬ グローバル・ロボティクス株式ファンド(年2回決算型)	2.6%	18.8%	19.1%
⑭ グローバル・ソブリン・オープン 毎月決算型	1.7%	4.9%	1.0%
⑮ 米国エネルギー革命関連ファンドBコース(為替ヘッジなし)	2.5%	36.9%	-1.8%
⑯ 高利回り社債オープン	2.5%	10.7%	6.1%
⑰ 三井住友・豪ドル債ファンド	1.8%	9.3%	2.0%
⑱ イーストスプリング・インド株式オープン	2.6%	23.1%	9.4%
⑲ 三菱UFJ リートオープン(3カ月決算型)	1.8%	13.4%	3.7%
⑳ インデックスファンド225	1.0%	16.6%	13.3%