

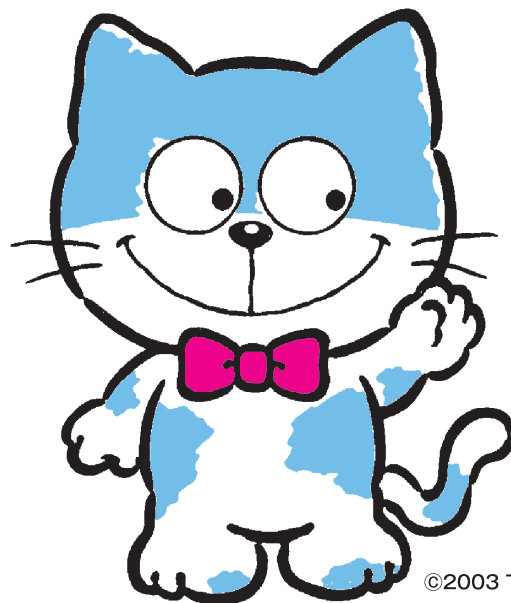
選択の基準は？

人生最大の買い物だからこそ

安心

で選ぶ新しい基準

あなたはそれでもまだ
金利だけで
選んでいませんか？



©2003 TOKUGIN

死亡・高度障害に該当した場合

余命6か月以内と判断された場合

**8つの
疾病保障**

右記の疾病を発病し
所定の状態と
診断された場合

※保険金支払条件があります

がん(悪性新生物)

急性心筋梗塞・脳卒中

糖尿病・高血圧性疾患・
慢性腎不全・肝疾患・慢性膵炎

住宅ローン残高が

0円に!

詳しくは、裏面をご覧ください。

ご注意

- ご加入には保険会社所定の引受審査があります。すべての方がご加入いただけるわけではありません。
- ローンのお申込みについても別途、当行所定の審査があります。審査結果によりましてはご希望にそえない場合もございます。

5つの疾病

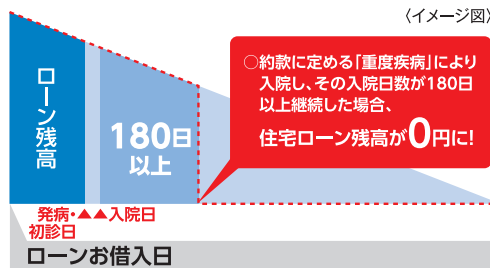
糖尿病・高血圧性疾患・慢性腎不全・肝疾患・慢性膵炎により、継続して180日以上入院したとき、住宅ローン残高が0円になります。

●責任開始日以後に、5つの重度慢性疾患(糖尿病・高血圧性疾患・慢性腎不全・肝疾患・慢性膵炎)により、継続して180日以上入院した場合、その時点でのローン残高相当額が長期入院時保障保険金として支払われ、ローンの返済に充当されます。

◎長期入院時保障保険金の支払いには、次の全てを満たす入院をし、その入院日数が継続して180日以上となる必要があります。

- ①責任開始日以後に発病した重度疾病を直接の原因とする保険期間中の入院であること
- ②治療を目的とした入院であること※1
- ③病院または診療所での入院であること※2

※1「入院」とは、医師による治療が必要であり、かつ、自宅等での治療が困難なため、※2に定める病院または診療所に入り、常に医師の管理下において治療に専念することをいいます。 ※2「病院または診療所」とは、つぎのいずれかに該当するものをいいます。(ア)医療法に定める日本国内にある病院または患者を収容する施設を有する診療所 (イ)(ア)の場合と同等と引受保険会社が認めた日本国外にある医療施設



急性心筋梗塞・脳卒中

急性心筋梗塞または脳卒中で所定の状態と診断または手術を受けられた場合、住宅ローン残高が0円になります。

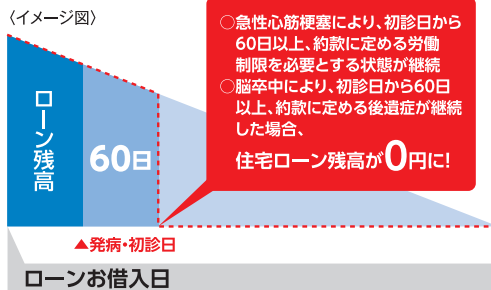
●責任開始日以後に、急性心筋梗塞または脳卒中(脳梗塞・脳内出血・くも膜下出血)で所定の状態に該当された場合、ローン残高相当額が診断保険金として支払われ、ローンの返済に充当されます。

※入院の継続や職場復帰できる・できないにかかわらず、所定の状態と診断された場合にお支払いします。

◎診断保険金の支払いには以下のいずれかに該当する必要があります。

【急性心筋梗塞】①初めて医師の診療を受けた日から、その日を含めて60日以上、労働の制限を必要とする状態(軽い家事等の軽労働や事務等の座業はできるが、それ以上の活動では制限を必要とする状態)が継続したと医師により診断されたとき②治療を直接の目的として病院または診療所において手術を受けたとき【脳卒中】①初めて医師の診療を受けた日から、その日を含めて60日以上、言語障害、運動失調、麻痺等の他覚的な神経学的後遺症が継続したと医師により診断されたとき②治療を直接の目的として病院または診療所において手術を受けたとき

※詳細は、団信申込書に添付している説明書でご確認ください。

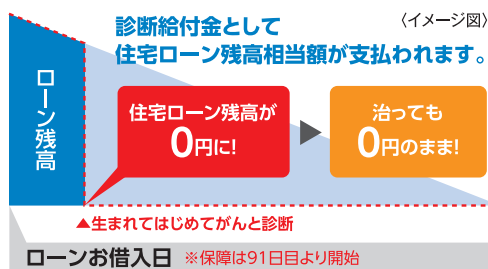


基本の保証・がん

死亡、高度障害に加え、生まれてはじめてがん(悪性新生物)と確定されたら、住宅ローン残高が0円になります。

●死亡、または所定の高度障害状態に該当した場合、その時点でのローン残高相当額が保険金として支払われ、ローン残高が0円になります。

●がん(悪性新生物)と診断確定されたら、進行程度にかかわらず、診断確定時点のローン残高相当額が診断給付金として支払われ、ローン残高が0円になります。



引受保険会社	三井住友海上あいおい生命	
申込時年齢と実行時年齢	満20歳以上満51歳未満	
加入期間(完済時年齢)	満82歳未満	
加入限度額	加入時1億円以内	
告知書の有効期間	告知日の翌日より180日以内	
団信加入照会の要否	<5000万円以内の場合> 告知事項がある場合のみ必要	<5000万円超の場合> 告知事項の有無に関わらず、告知書、専用の健康診断結果証明書による事前照会が必要

○引受保険会社での加入査定結果により「八大疾病団信」への加入が不承諾の場合は「三大疾病団信」、「三大疾病団信」が不承諾の場合は「がん団信」の順で査定されます。

金利年0.2%上乗せ

金利年0.2%上乗せ

金利年0.1%上乗せ

がん団信

三大疾病団信

八大疾病団信

くわしくは、当行の窓口またはとくぎんローンセンターへお問い合わせください。

とくぎん

ローンセンターの営業時間

平日/午前 9時~午後7時

土・日・祝/午前10時~午後6時



0120-50-4588

※年末年始・GWなど当行所定の休業日がございます。