

令和2年11月25日

「2020 冬のとくとく定期預金」の取扱開始について

トモニホールディングスグループの徳島大正銀行では、令和2年12月1日(火)より「2020 冬のとくとく定期預金」の取扱いを開始いたしますので、お知らせいたします。

この定期預金は、個人のお客さまを対象に、お預け入れ金額は10万円以上1,000万円未満、お預け入れ期間は1年で、初回満期日まで特別金利を適用いたします。なお、総額400億円の取扱を予定しており、取扱予定額に達し次第終了いたします。

商品の概要は下記のとおりとなっております。

記

1. 商品名 2020 冬のとくとく定期預金
2. 取扱期間 令和2年12月1日(火)～令和3年1月29日(金)
(注)取扱予定額に達し次第終了いたします。
3. 対象者 個人のお客さま
4. 対象預金 スーパー定期、スーパー定期300
5. お預け入れ金額 10万円以上 1,000万円未満(1円単位)
6. お預け入れ期間 1年(自動継続)
7. お預け入れ利率 (特別金利) 1年 年0.05%(税引後0.03984%)
※お受取利息には20.315%(復興特別所得税0.315%を含む)の税金がかかります。
8. お預け入れ方式 通帳式・証書式
9. 取扱店舗 徳島県、香川県、愛媛県、高知県、兵庫県のうち淡路島、東京都にある店舗
(全店においてATMでのお預け入れ可能です。)
10. 取扱予定額 400億円
11. その他

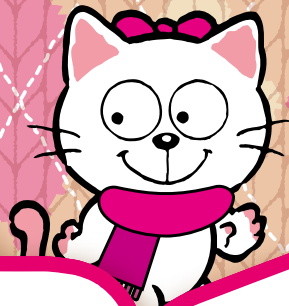
- ・インターネットバンキングでは「2020 冬のとくとく定期預金」をお預け入れいただけません。インターネット専用金利上乗せ定期預金「れいんぼ～Net 定期預金」をご利用ください。
- ・上記特別金利の適用は初回満期日までとなります。初回満期日以降は、当初お預け入れ時と同じ期間のスーパー定期またはスーパー定期300に自動継続され、継続日時点の店頭表示利率が適用されます。
- ・金利情勢の変化等により、取扱期間中であっても特別金利を変更、または取扱を中止する場合があります。
- ・マル優の取扱いができます。
- ・この定期預金は預金保険制度の保護対象預金です。
- ・満期日前に中途解約された場合、特別金利は適用されず、預入期間に応じた当行所定の中途解約利率が適用されます。中途解約利率は商品概要説明書をご確認ください。
- ・当行にお預け入れいただいている定期預金の満期または中途解約による本預金へのお預け替えは対象外となります。
- ・店頭および当行ホームページにスーパー定期・スーパー定期300の商品概要説明書をご用意しています。

ご不明な点等につきましては、お近くの営業店窓口またはとくぎんお客さま相談室にお問い合わせください。

〇とくぎんお客さま相談室 フリーダイヤル:0120-87-1090
ご利用時間 9:00～17:00(銀行休業日を除く)

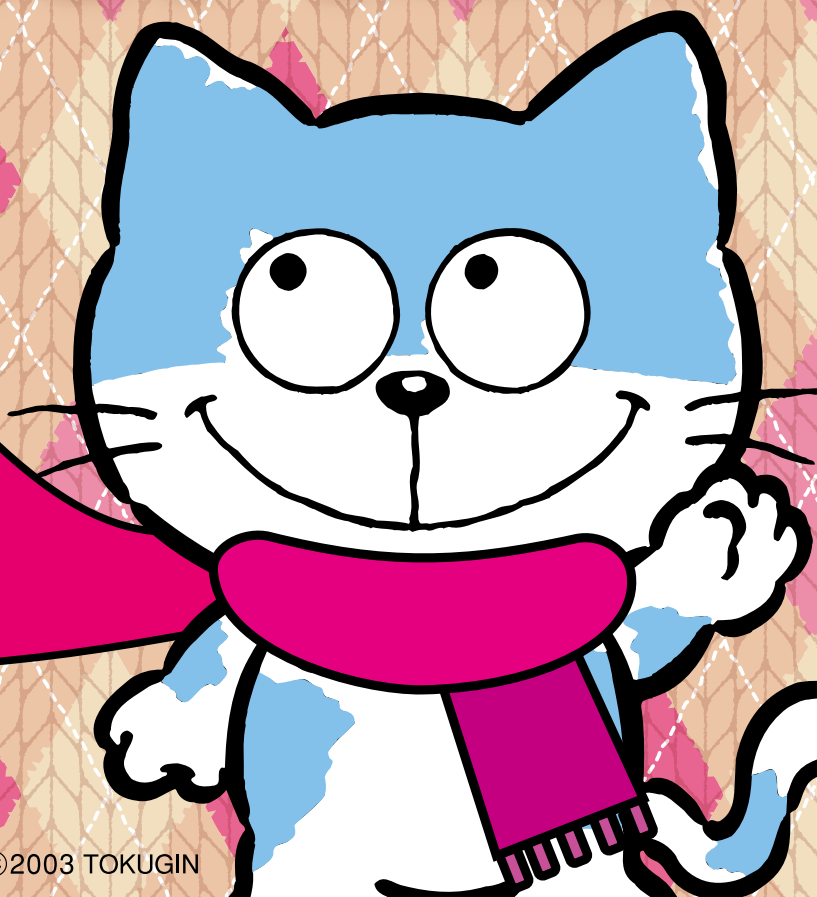
以上

2020
冬の



とくぎ 定期預金

預入期間 1年
預入利率 年 0.05%
(税引後 年0.03984%)



©2003 TOKUGIN

取扱期間：2020年12月1日(火)～2021年1月29日(金)まで
ただし、取扱予定額400億円に達し次第終了させていただきます。

【ご注意事項】 ●お受取利息には20.315%(復興特別所得税0.315%含む)の税金がかかります。実際のお受取は税金を差し引いた金額となります。●上記特別金利は初回満期日までとなります。満期日までに継続を停止するお申し出がない場合は、満期日に当初お預入れ時と同じお預入れ期間のスーパー定期またはスーパー定期300で自動的に継続します。継続後は満期日時時点の店頭表示利率を適用します。●満期日前に中途解約された場合、特別金利は適用されず、預入期間に応じた当行所定の中途解約利率が適用されます。●れいんぼ～ポイントサービスの対象となりますが、ポイントによる金利の上乗せはありません。

ご利用いただける方	個人のお客さま
対象預金	スーパー定期・スーパー定期300
お預入れ金額	10万円以上1,000万円未満(1円単位)
お預入れ期間	1年(自動継続)


※商品の詳しい内容は裏面に記載しております。ご確認ください。

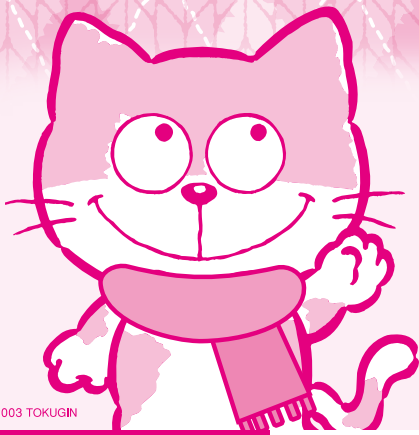
お近くの当行本支店または
とくぎんお客さま相談室まで
お気軽にお問い合わせください。

☎0120-87-1090

受付時間/9:00～17:00(銀行休業日は除きます)

 徳島大正銀行

 トモニホールディングス



©2003 TOKUGIN

2020 冬の とくぎん 定期預金

ご利用いただける方	個人のお客さま
取扱店舗	徳島県、香川県、愛媛県、高知県、兵庫県のうち淡路島、東京都にある店舗でお取り扱いいたします。 ※インターネットバンキングではお預入れいただけません。
取扱予定額	400億円 ※取扱予定額に達し次第終了させていただきます。
お預入れ方式	通帳式 ※ATMからもお預入れいただけます。 証書式
お預入れ金額	10万円以上1,000万円未満(1円単位) ※当行にお預けいただいている定期預金の満期または中途解約による本預金へのお預替えは対象外となります。
お預入れ期間 お預入れ利率	1年(自動継続)／年0.05%(税引後 年0.03984%) ※上記特別金利の適用は初回満期日までとなります。 ※お受取利息には20.315%(復興特別所得税0.315%含む)の税金がかかります。実際のお受取は税金を差し引いた金額となります。
れいんぼ～ ポイントサービス	れいんぼ～ポイントサービスにご加入いただいている場合、この定期預金は当行所定のポイント対象となります。ただし、特別金利適用期間中はれいんぼ～ポイントサービスによる利率の上乗せはありません。 ※れいんぼ～ポイントサービスの詳細については、店頭までお問い合わせください。
ご解約 その他ご注意事項	<ul style="list-style-type: none">● 満期日までに継続を停止するお申出がない場合は、満期日に当初お預入れ時と同じ期間のスーパー定期またはスーパー定期300で自動的に継続します。継続後は、満期日時点の店頭表示利率を適用します。● 店頭表示利率は、店頭もしくは当行ホームページでご確認ください。● 満期日前に中途解約された場合は、特別金利は適用されず預入期間に応じた当行所定の中途解約利率が適用されます。中途解約利率は商品概要説明書をご確認ください。● 店頭および当行ホームページにスーパー定期・スーパー定期300の商品概要説明書をご用意しています。● 金利情勢の変化等により、取扱期間中であっても特別金利を変更、または取扱いを中止する場合があります。● マル優の取扱いができます。● この定期預金は預金保険制度の保護対象預金です。

くわしくは、お近くの当行本支店またはとくぎんお客さま相談室までお気軽にお問い合わせください。

とくぎん お客さま相談室  0120-87-1090 受付時間／9:00～17:00 (銀行休業日は除きます)

令和2年12月1日現在 広告No.398467