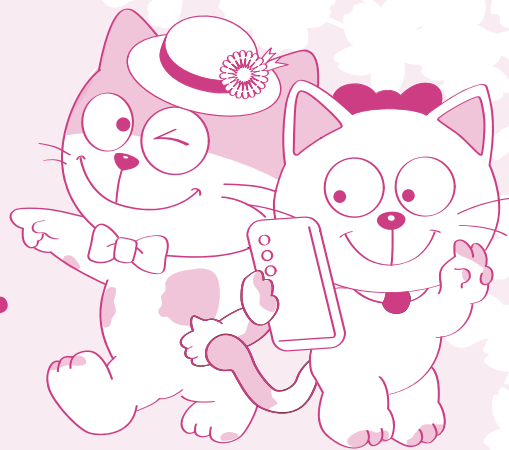






2024 春・夏の tokutoku

# とくどく 定期預金



©2003 TOKUGIN

ご利用いただける方

個人のお客さま

取扱店舗

徳島県、香川県、愛媛県、高知県、兵庫県のうち淡路島、東京都にある店舗でお取扱いいたします。 ※インターネットバンキングではお預入れいただけません。

取扱予定額

950億円 ※取扱予定額に達し次第終了させていただきます。

お預入れ方式

通帳式 ※ATMからもお預入れいただけます。  
証書式

お預入れ金額

10万円以上1,000万円未満(1円単位)  
※当行にお預けいただいている定期預金の満期または中途解約による本預金へのお預替えは対象外となります。

お預入れ期間  
お預入れ利率

1年(自動継続) / 年0.08%(税引後 年0.06374%)  
※上記特別金利の適用は初回満期日までとなります。  
※お受取利息には20.315%(復興特別所得税0.315%含む)の税金がかかります。  
実際のお受取りは税金を差し引いた金額となります。

れいんぼ～  
ポイントサービス

れいんぼ～ポイントサービスにご加入いただいている場合、この定期預金は当行所定のポイント対象となります。ただし、特別金利適用期間中はれいんぼ～ポイントサービスによる利率の上乗せはありません。  
※れいんぼ～ポイントサービスの詳細については、店頭までお問い合わせください。

ご解約  
その他注意事項

- 満期日までに継続を停止するお申し出がない場合は、満期日に当初お預入れ時と同じ期間のスーパー定期またはスーパー定期300で自動的に継続します。継続後は、満期日時点の店頭表示利率を適用します。
- 店頭表示利率は、店頭もしくは当行ホームページでご確認ください。
- 満期日前に中途解約された場合は、特別金利は適用されず預入期間に応じた当行所定の中途解約利率が適用されます。中途解約利率は商品概要説明書をご確認ください。
- 店頭および当行ホームページにスーパー定期・スーパー定期300の商品概要説明書をご用意しています。
- 金利情勢の変化等により、取扱期間中であっても特別金利を変更、または取扱いを中止する場合があります。
- マル優の取扱いができます。
- この定期預金は預金保険制度の保護対象預金です。

くわしくは、お近くの当行本支店または  
とくぎん お客さま相談室 までお気軽にお問い合わせください。

 0120-87-1090

受付時間 / 9:00～17:00  
(銀行休業日は除きます)

令和6年4月15日現在 広告No.398609