

令和6年11月27日

「合併5周年記念定期預金」の取扱いについて

トモニホールディングスグループの徳島大正銀行では、令和6年12月2日(月)より「合併5周年記念定期預金」を取扱いしますので、お知らせいたします。

この定期預金は、個人のお客さまを対象に、預入期間3年・5年について特別金利を初回満期日まで適用いたします。

なお、総額100億円の取扱予定額に達し次第、取扱終了となりますので、お早めのご利用をお願いいたします。

商品の概要は下記のとおりとなっております。

記

1. 商品名 合併5周年記念定期預金
2. 取扱期間 令和6年12月2日(月)～令和7年3月31日(月)
※ 取扱予定額に達し次第、取扱終了
3. 取扱予定額 100億円
4. 対象者 個人のお客さま
※ ただし、対象は新たにお預入れいただく資金とさせていただきます。
5. 対象預金 スーパー定期、スーパー定期300(通帳式)
※ ATM・インターネットバンキングではお預入れいただけません。
6. 預入金額 10万円以上 1,000万円未満(1円単位)
7. 預入期間 3年・5年(自動継続)
8. 預入利率 特別金利：3年 店頭表示利率 + 年0.25%(税引後：年0.199%)
5年 店頭表示利率 + 年0.30%(税引後：年0.239%)
※ 令和6年11月27日時点における預入期間3年の店頭表示金利は0.15%、預入期間5年の店頭表示利率は0.20%です。
※ お受取利息には20.315%(うち復興特別所得税0.315%)が課税されます。
9. 取扱店舗 全店
10. その他
 - ・上記、特別金利の適用は初回満期日までとなります。その後は、当初お預入れ時と同じ預入期間のスーパー定期またはスーパー定期300に自動継続され、継続日時点の店頭表示金利が適用されます。
 - ・満期日前に中途解約された場合、特別金利は適用されず、当行所定の中途解約金利が適用されます。
(中途解約金利は商品概要説明書をご確認ください。)
 - ・この定期預金はマル優の取扱いができます。また、預金保険制度の保護対象預金です。
 - ・既に当行にお預入れいただいている定期預金の満期または中途解約による本預金へのお預替えは対象外となります。

ご不明な点等につきましては、お近くの営業店窓口またはとくぎんお客さま相談室にお問い合わせください。

- とくぎんお客さま相談室 フリーダイヤル：0120-87-1090
ご利用時間 9:00～17:00(銀行休業日を除く)

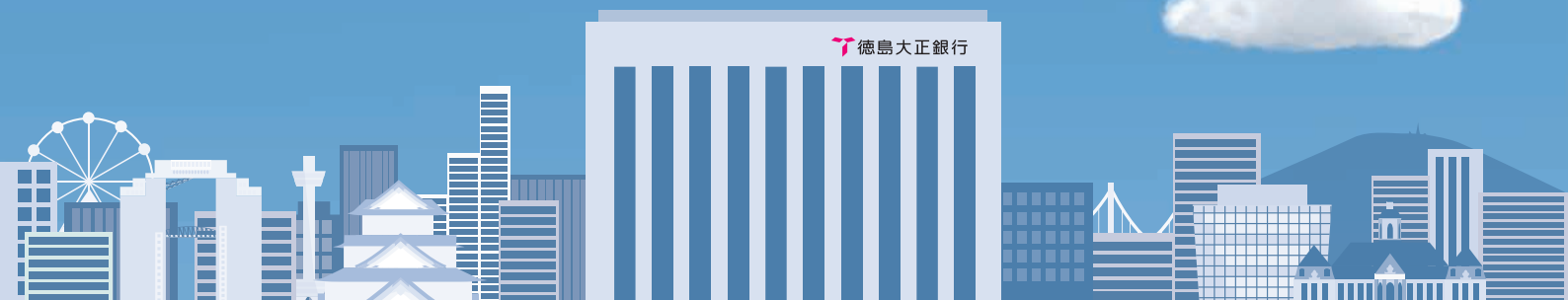
以上

おかげさまで徳島大正銀行は令和7年1月1日に合併5周年を迎えます。

50th Anniversary



©2003 TOKUGIN



合併5周年記念 定期預金

新たにお預入れいただく資金限定

[取扱期間] 令和6年12月2日(月)～令和7年3月31日(月)

※ただし、取扱予定額100億円に達し次第終了させていただきます。

スーパー定期・スーパー定期300の
預入期間に応じた店頭表示利率に

3年
+0.25%
(税引後0.19921%)

5年
+0.3%
(税引後0.23905%)

上乗せします!

新たにお預入れいただく資金が対象です。

【ご注意事項】●お受取利息には20.315%(復興特別所得税0.315%含む)の税金がかかります。実際のお受取りは税金を差し引いた金額となります。●上記特別金利は初回満期日までとなります。満期日までに継続を停止するお申し出がない場合は、満期日に当初お預入れ時と同じお預入れ期間のスーパー定期またはスーパー定期300で自動的に継続します。継続後は満期日時時点の店頭表示利率を適用します。●満期日前に中途解約された場合、特別金利は適用されず、預入期間に応じた当行所定の中途解約利率が適用されます。●店頭及び当行ホームページにスーパー定期・スーパー定期300の商品概要説明書をご用意しています。

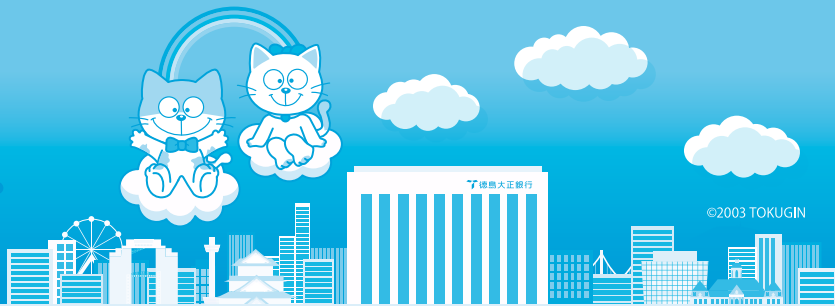
ご利用いただける方	個人のお客さま
対象預金	スーパー定期・スーパー定期300
お預入れ金額	10万円以上1,000万円未満(1円単位)
お預入れ期間	3年・5年(自動継続)

※商品のくわしい内容は裏面に記載しております。ご確認ください。

徳島大正銀行

トモニホールディングス

合併5周年記念 定期預金



ご利用いただける方

個人のお客さま

取扱店舗

全店 ※ATM・インターネットバンキングではお預入れいただけません。

取扱予定額

100億円 ※取扱予定額に達し次第終了させていただきます。

お預入れ方式

通帳式

お預入れ金額

10万円以上1,000万円未満(1円単位)
※新たにお預入れいただく資金が対象です。

お預入れ期間
お預入れ利率

- 3年(自動継続)
スーパー定期またはスーパー定期300(期間3年)の
店頭表示利率+0.25%(税引後年0.19921%)
 - 5年(自動継続)
スーパー定期またはスーパー定期300(期間5年)の
店頭表示利率+0.3%(税引後年0.23905%)
- ※上記特別金利の適用は初回満期日までとなります。
※お受取利息には20.315%(復興特別所得税0.315%含む)の税金がかかります。
実際のお受取りは税金を差し引いた金額となります。

れいんぼ～
ポイントサービス

れいんぼ～ポイントサービスにご加入いただいている場合、この定期預金は当行所定のポイント対象となります。ただし、特別金利適用期間中はれいんぼ～ポイントサービスによる利率の上乗せはありません。
※れいんぼ～ポイントサービスの詳細については、店頭までお問い合わせください。

ご解約
その他ご注意事項

- 満期日までに継続を停止するお申し出がない場合は、満期日に当初お預入れ時と同じ期間のスーパー定期またはスーパー定期300で自動的に継続します。継続後は、満期日時点の店頭表示利率を適用します。
- 店頭表示利率は、店頭もしくは当行ホームページでご確認ください。
- 満期日前に中途解約された場合は、特別金利は適用されず預入期間に応じた当行所定の中途解約利率が適用されます。中途解約利率は商品概要説明書をご確認ください。
- 店頭および当行ホームページにスーパー定期・スーパー定期300の商品概要説明書をご用意しています。
- 金利情勢の変化等により、取扱期間中であっても特別金利を変更、または取扱いを中止する場合があります。
- マル優の取扱いができます。
- この定期預金は預金保険制度の保護対象預金です。

くわしくは、お近くの当行本支店または
とくぎん お客さま相談室 までお気軽にお問い合わせください。

0120-87-1090

受付時間/9:00~17:00
(銀行休業日は除きます)